

Paten gesucht: Selena – eigentlich war es anders geplant

Huhu,

tja – was sollen wir sagen; eigentlich wollte Selena, die im Herbst mit einigen anderen Hamsterkollegen aus einem Labor zu uns gekommen ist, einen eigenen Körnergeber finden und hat sich auf Eigenheimsuche begeben.



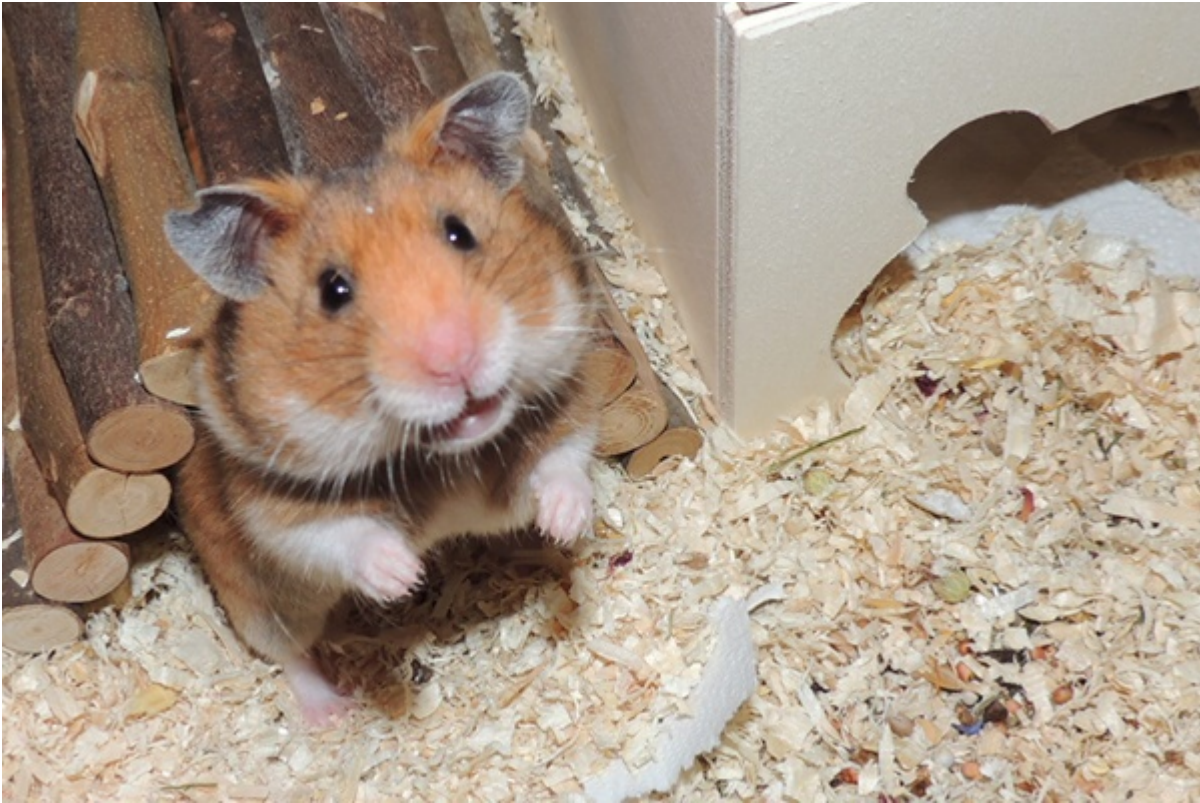
Es war auch erst alles in Ordnung, doch auf einmal hat die Pflegefrau festgestellt:

Da ist doch was an den Mundwinkeln, was da nicht hingehört.

(Leider ist es auf dem Foto nicht wirklich gut erkennbar)



Da hieß es dann – ab in die Transportbox und zur Tierärztin.
Wie wir schon geahnt hatten, stellte sich heraus, das Selena leider Lippengrind hat.
Dies kann eventuell daher kommen, das sie ein schwaches Immunsystem hat oder ihr Futter auch nicht so verwerten kann.
Selena bekommt nun Salbe, Vitamine sowie Öl und wir hoffen, das es schnell besser wird.



Da Lippengrind aber leider immer wieder kommen kann, darf Selena als Dauerpflegling in der Hamsterhilfe bleiben. Sie wird nun von hier aus in ihr neues Leben durchstarten.

Wenn ihr Selena als Paten ein Stück begleiten möchtet schreibt einfach an:

pate@hamsterhilfe-nrw.de oder [schau hier vorbei](#) :
[Patenschaften](#)