

Paten gesucht: Carlos- klein aber oho

Hallo,

heute möchte ich mich mal vorstellen...

Ich bin Carlos und mit meinen 10 Geschwistern in der Hamsterhilfe im Mai eingezogen.



Meine Geschwister sind schon alle zu eigenen KGs ausgezogen. Voraussetzung zur Vermittlung ist, dass wir mindestens 20g wiegen.

Ich nehme aber nicht zu und wachse auch nicht...

Einmal ging es mir auch gar nicht gut, meine Pflege KG hat mich mitten im Gehege sitzend gefunden, ich war ganz kühl und habe nur schwach geatmet.

Sie hat mich dann in ihrer Hand gewärmt und später eine Rotlichtlampe auf mein Gehege gestellt, so dass ich mich dort weiter wärmen konnte.



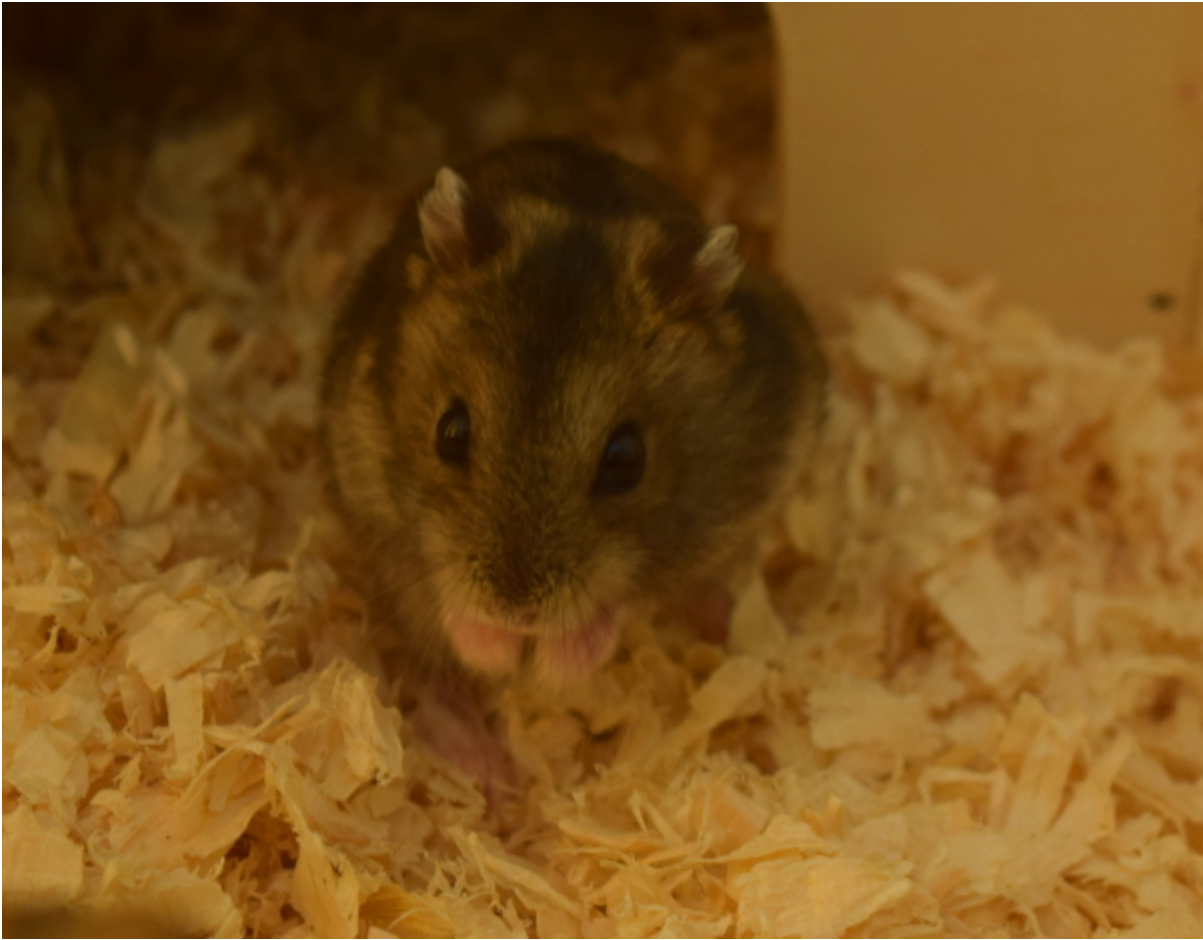
Man vermutet das ich ein Herzproblem habe und da ich so nicht an eigene KGs vermittelt werden kann, bleibe ich bei der Hamsterhilfe als Dauerpflegling.



Hier werde ich mit vielen Leckerein verwöhnt. Heute gab es meinen Favorit, eine Extraportion Mehlwürmer.



Abends darf ich dann immer in den Auslauf, das gefällt mir auch sehr gut.



Dort zeige ich euch beim nächsten Mal , was ich da so alles treibe.



Wenn du meine Patentante oder Onkel werden möchtest melde dich bei pate@hamsterhilfe-nrw.de oder schaut hier vorbei: [Patenschaften](#)