

07.11.2020 Hamster der Woche: Orchidee – wilde Blume sucht Übertopf



Im August 2020 kam [Orchidee](#) mit einigen Leidensgenossen zu uns. Die damalige Besitzerin war mit der Haltung zu diesem Zeitpunkt völlig überfordert und vertraute dem Hamsterhilfe NRW e.V. ihre ganze Leidenschaft an. Leider waren viele der Tiere schon krank und wurden Dauerpfleglinge bei uns.



Das weiße Blümelein hier ist glücklicherweise nicht krank, muss aber wegen einer anfänglich erhöhten Trinkmenge konsequent beobachtet werden. Ein Diabetes wurde nicht diagnostiziert. Orchidee wird nach dem kipi-Konzept ernährt und seither geht es ihr mit kipi und ausreichend wässrigem Gemüse (z.B. Gurke) wunderbar. Dies muss auch nach Übernahme von Orchidee beibehalten werden. Überdies muss eine gute tierärztliche Versorgung gewährleistet sein. Sie ist mit ihren besonderen Ansprüchen also kein Anfängertier.

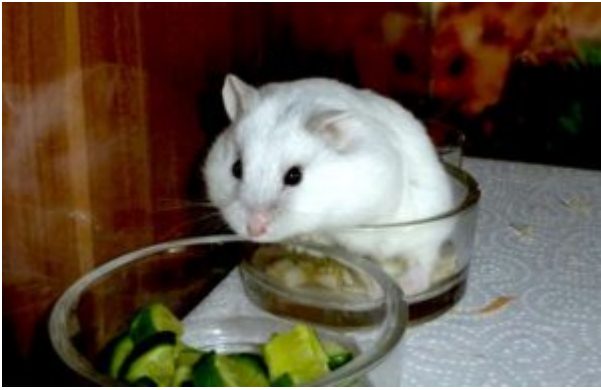


Wir würden uns sehr freuen, wenn ein schon etwas erfahrener Hamsterhalter sich der kleinen Wilden annehmen würde.

Kleine Wilde? Absolut! Die sehr liebe Lady ist ein wahres Energiebündel. Sie ist oft sehr aufgedreht und enorm bewegungsfreudig. Daher ist z.B. ein Flying Saucer Voraussetzung für eine Übernahme der Kleinen. Orchidee liebt ihren Flying Saucer über alles. Langweilig wird es mit der kleinen Weißen, deren Fellfarbe Opal Platinum genannt wird, definitiv nicht.



Wenn Du dich für Orchidee interessierst, dann schaue bitte hier in ihrem [Steckbrief](#) vorbei. Dort findest du alle weiteren relevanten Informationen und die Kontaktdaten.



[Orchidee](#) wartet auf dich und teilt mit dir bestimmt ihre Gurkenhäppchen 🍷