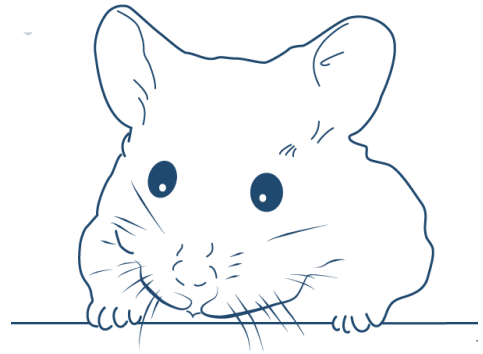


Tierschutzverein
Hamsterhilfe NRW e.V.
Waldstr. 28
41542 Dormagen



Email: pflagestellenbetreuung@hamsterhilfe-nrw.de

Meine Bewerbung als PflegestellenanwärterIn beim Hamsterhilfe NRW e.V.

Ich möchte gerne ehrenamtlich für den Hamsterhilfe-NRW e.V. als Pflegestelle tätig werden. Mir ist bekannt, dass ich mit der Vorsitzenden einen Pflegestellenvertrag abschließe, ich als PflegestellenanwärterIn beginne und diese Probezeit grundsätzlich 3 Monate dauert. Sie kann auch verlängert werden. Über die Aufnahme ins Pflegestellenteam entscheidet der Vorstand.

Meine Bewerberangaben dienen ausschließlich der Information des Vorstandes und der Pflegestellenteamleiterin des Hamsterhilfe NRW e.V. zur Entscheidung über meine Bewerbung. Meine Angaben werden vertraulich behandelt und nicht an Dritte weiter gegeben.

Bewerberangaben:

Vorname:

Nachname:

Nickname:

Geburtsdatum:

Beruf:

Straße / Haus-Nr.:

PLZ / Wohnort:

Telefon Festnetz:

Telefon Mobil:

Email-Adresse:

1. Meine Erfahrungen mit Hamstern.

Wie lange halte ich bereits Hamster?

Welche Hamsterarten?

Ich habe Hamster schon einmal medizinisch versorgt? Ja Nein

Ich habe einen hamsterkundigen Tierarzt? Ja Nein

Ich habe schon mal einen Hamsterwurf zur Aufzucht betreut - wenn ja, welche Hamsterarten?

Nein Ja, folgende Hamsterarten

2. Welche Hamsterarten kommen für eine Pflegestellentätigkeit in Betracht?

- Dsungaren, Hybriden Ja Nein
- Campbells Ja Nein
- Roborowski Zwerghamster Ja Nein
- Chinesischer Streifenhamster Ja Nein
- Gold- und Teddyhamster Ja Nein

3. Unterbringung der Pflegehamster

In welchem Raum würden die Pflegehamster untergebracht?

Welches erste Pflegegehege steht während der Anwärterzeit zur Verfügung?

Art (Aqua,Terra,EB o.ä.)..... Größe.....

Laufrad (Art/Größe)..... Haus (Art/Größe).....

Sandbad(L/B/H)..... Weiteres.....

Auslaufmöglichkeit Nein Ja, folgende Größe.....

4. In meinem Haushalt leben weitere Tiere, wenn ja welche?

Besteht die Möglichkeit, die eigenen Tiere von den Pflөгетieren im Notfall räumlich zu trennen, wenn dieses erforderlich ist? Ja Nein

5. Ich bin oder war bereits im Tierschutz aktiv? Ja Nein

Welche Organisation(en).....

von wann ggf. bis wann.....in welcher Funktion.....

welche Tierarten

6. Ich habe eine PKW-Fahrerlaubnis und verfüge über die Möglichkeit einen PKW zeitnah nutzen zu können? Ja Nein

7. Es ist mir möglich im Bedarfsfall ein Tier aus seinem bisherigen Haltungsort abzuholen und zu mir auf die Pflegestelle zu holen oder einer anderen Pflegestelle des Vereins per PKW zu bringen? Ja Nein.

Wenn ja, welcher Kilometerradius vom Wohnort ist gewährleistet?

8. Es besteht darüber hinaus bei mir die grundsätzliche Bereitschaft in besonderen Fällen auch weitere Strecken zu fahren, um Tieren, hauptsächlich Hamstern, in Not zu helfen?

Ja Nein

Der Tierschutzverein gewährt eine Fahrtkostenerstattungspauschale bei ausschließlichen Einsätzen für den Hamsterhilfe NRW e.V.

9. Ich bin damit einverstanden, dass der Hamsterhilfe NRW e.V. durch ein Vorstandsmitglied oder einen Vertreter Vor- und Nachkontrollen in meiner Pflegestelle durchführt?

Ja Nein

10. Ich bin Mitglied des Hamsterhilfe-NRW e.V. Ja Nein

(Eine Vereinsmitgliedschaft hat keinen Einfluss auf die Entscheidung über die Bewerbung, diese Angabe ist rein informativ.)

.....
Ort, Datum

.....
Unterschrift