

# 23.01.2021 Hamster der Woche: Marla – findet auch sie das große Glück?



Aus dem Labor kam die kleine Marla Anfang November 2020 zum Hamsterhilfe NRW e.V. Das junge Goldmädchen ist noch sehr scheu und mag nicht so oft aus ihrem sicheren Versteck herauskommen. Es verwundert nicht, wenn man bedenkt, dass ein Hamster im Labor in der Regel kein Häuschen oder einen anderen Unterschlupf zur Verfügung hat. Was für ein gutes Gefühl, sich plötzlich nach Herzenslust einfach unsichtbar machen zu können.



In der sicheren Dunkelheit der Nacht nimmt Marla aber ordentlich Fahrt auf. Sie scheint sehr praktisch veranlagt und nutzt das Laufrad wohl für sämtliche Arten der Beschäftigung:

Radeln, Futtern, Chillen.....? Sie verbringt im Laufrad augenscheinlich sehr viel Zeit, denn sie hinterlässt dort über die Maßen „Gebrauchsspuren“. 😊 In das tolle Teil scheint sie schwer verliebt zu sein.



Nun fehlt ihr zum ganz großen Hamsterglück nur noch das Vertrauen zum Menschen. Wer mag dieser süßen Schnute eine Chance auf ein schönes und trautes Heim geben? Marla ist noch jung und kann mit viel Geduld sicherlich ihr Mißtrauen irgendwann an den Nagel hängen.



Schaue für weitere Infos zu der Kleinen in ihren Steckbrief. Wenn du dich in die schüchterne Marla verguckt hast, melde dich bitte bei ihrer Vermittlungsstelle [miriam@hamsterhilfe-nrw.de](mailto:miriam@hamsterhilfe-nrw.de).

---

---

Aus dieser Aufnahme suchen auch noch diese süßen „Laboris“ ein artgerechtes Zuhause:

Aurelie

Delaware

Oregon

Moneypenny

Schaut doch auch hier mal vorbei.

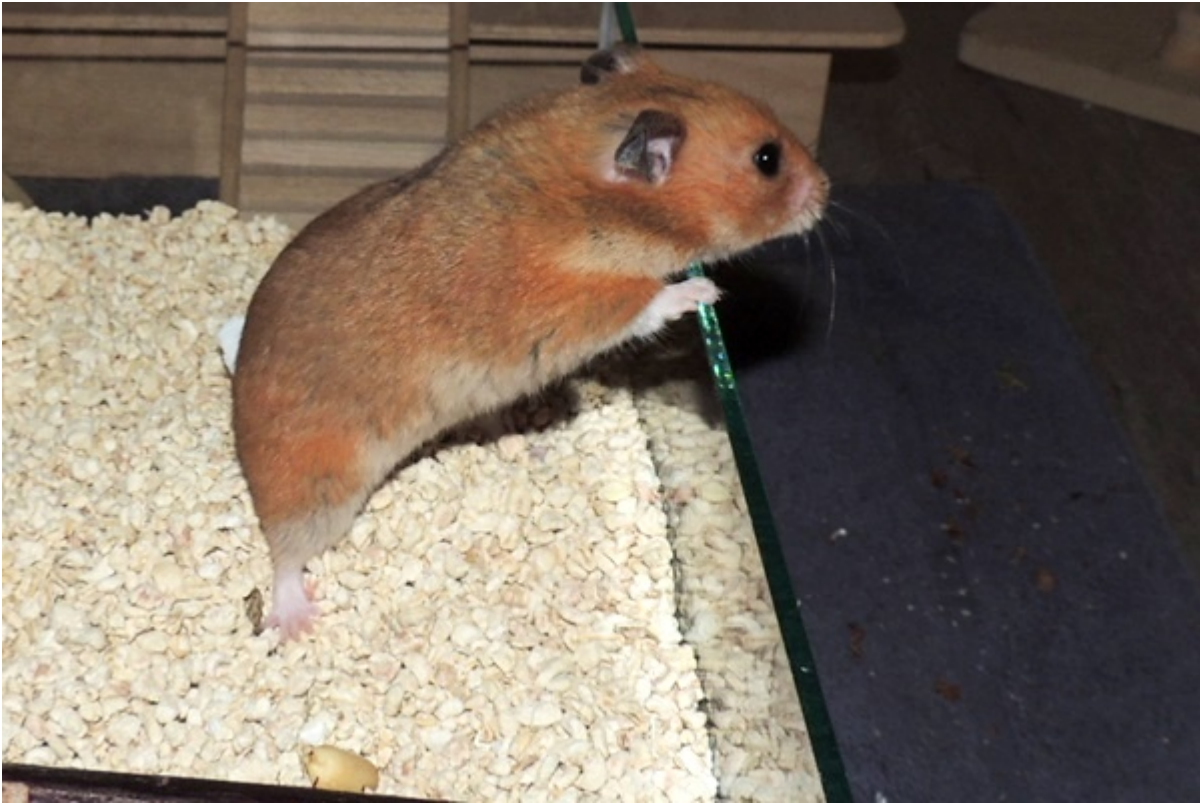
---

# 16.01.2021 Hamster der Woche: Moneypenny – schüchternes Hamstermädchen sucht einfühlsames Zuhause



## Hamster der Woche

Moneypenny ist Anfang November 2020 mit 30 weiteren Hamsterkollegen aus dem Labor zu uns gekommen. Viele dieser Goldis sind bereits vermittelt und leben ihr neues, artgerechtes Leben.



Die süße Moneypenny ist derzeit noch etwas schüchtern. Dazu kommt, dass sie relativ spät aufsteht. Sie hat es daher leider schwer ihren eigenen Körnchengeber zu finden.



Die Kleine ist eine ganz liebe und dankbare Maus. Sicherlich würde sie mit viel Zuspruch auftauen und ohne Angst ihr Leben in vollen Zügen genießen können. Verdient hätte sie es allemal.

Glänzt sie früher am Abend mit Anwesenheit, dann darf die Süße auch sofort in den Auslauf . Hat sie sich todesmutig in das Hamstertaxi gewagt, ab und an hat sie Bedenken dort einzusteigen, macht sie aktiv den Auslauf unsicher und genießt diese Zeit sehr.



Vielleicht gibt es jemanden, der am Abend länger wach ist und ihr in Bezug auf Auslauf eine gewisse Regelmäßigkeit anbieten kann. Hierdurch lösen sich oft Schüchternheit und Vorsicht einfach auf. Das Moneypenny schnell Mut fasst, wenn sie erst einmal „unterwegs“ ist, zeigen diese Fotos.



Wer mag dieser lieben Seele ein Zuhause schenken? Falls du das bist, melde dich doch bei Moneypenny's Vermittlungsstelle [jacky@hamsterhilfe-nrw.de](mailto:jacky@hamsterhilfe-nrw.de). Schaue auch mal in ihrem Steckbrief vorbei. Dort findest du weitere Fotos von und Infos zu ihr.

---

---

**Auch immer noch auf der Suche nach einem Zuhause sind unsere Langzeitinsassen:**

Happy

Salome



Schaut doch auch mal bei diesen beiden Damen vorbei ☐

---

# **09.01.2021 Hamster der Woche: Tulin-                   zutrauliche Langschläferin           sucht Nachtmenschen**



Die kleine Tulin stammt aus einem privaten Haushalt und war noch ein Baby als sie mit ihren Geschwistern zum Hamsterhilfe NRW e.V. kam.



Leider hat es die kleine Teddyfluse nicht leicht ihren eigenen Körnergeber zu finden, da sie sehr gerne lange schläft. Tulin wird meist erst zwischen 23.00 und 0.00 Uhr aktiv.



Die Süße ist dann aber recht zutraulich und holt sich gerne Leckereien aus der Hand ab. Ganz besonders liebt sie Pinien- und Kürbiskerne...und Hamsterkekse.



Sie macht ihr eigenes Ding und wuselt auch gerne mal für sich. Tulin ist noch recht jung, geboren im September 2020. Eventuell können sich ihre Aufstehzeiten noch verändern. Wer aber ebenfalls Langschläfer und am Abend länger „auf“ ist, kann nach einer Eingewöhnungsphase viel Freude an der hübschen Hamsterlady haben.



Wer mag der niedlichen Nachteule ein Zuhause schenken?

Schaut doch mal in ihrem Steckbrief vorbei. Dort findet ihr neben weiteren Informationen zu der Kleinen auch die Kontaktdaten der Vermittlungsstelle.

---

**Immer noch suchen diese drei hübschen Mädels ein schönes Zuhause:**

Schaut doch mal in ihren Steckbriefen vorbei.

Happy

Salome

## **02.01.2021 Hamster der Woche: Purah – junge Goldine mit viel Energie**



Diese wunderhübsche Goldidame möchte sich hier bei euch vorstellen. Die süße Purah stammt aus einem privaten Unfallwurf mit ziemlich schmalen Haltungsbedingungen. Das hat dem neugierigen Energiebündel sicher nicht besonders gefallen und so sucht sie nach einem artgerechten und abwechslungsreichen Zuhause mit viel Auslauf.



Ihre Vorliebe für das Zernagen von Holz setzt eine Haltung in einem reinen Glasaqua bzw. -terra voraus. Purah's Inneneinrichtung blieb bis auf die ein oder andere Stelze weitestgehend verschont. Geeignete Zweige und Wurzeln können hier für Ablenkung sorgen. Das Gehege sollte ebenfalls ohne Gitter ausgestattet sein. Hieran würde sie unter Umständen hochklettern, was zu Abstürzen und somit zu Verletzungen führen kann.





Happy



Salome

---

# **26.12.2020 Hamster der Woche: Polly – Schüchternes Energiebündel such ihren Menschen**



Die flauschige Polly ist am 10.10.2020 bei der Hamsterhilfe NRW eingezogen und sucht noch immer nach ihrem Körnchengeber.



Die aktive Teddydame ist aktuell noch schüchtern und lässt sich nach etwas Eingewöhnung und konstanter Ansprache sicherlich auf ihren Körnergeber ein.



Angst hat Polly nämlich keine, sie ist nur etwas zurückhaltend

und braucht etwas länger um Vertrauen zu fassen. Panische Ausbrüche mit tagelanger Abstinenz hat man bei ihr nicht zu erwarten. Polly möchte gerne ankommen und sich anvertrauen.

Die im August 2020 geborene Hamsterdame sucht ein Heim, bei dem sie täglich und viel in den Auslauf darf.



Polly steht oft erst später auf, ist aber am Morgen immer anzutreffen. Auch das kann sich mit viel Ansprache einspielen.

Suchst du eine aktive und brave Teddyfluse? Dann melde dich bei

[cabba@hamsterhilfe-nrw.de](mailto:cabba@hamsterhilfe-nrw.de)

und schaue auch gerne bei Polly's Steckbrief vorbei.



**Diese süßen Ladys suchen auch schon länger nach ihrem eigenen Zuhause!**

Happy



Salome

