

Paten gesucht: Nova – Campbellinchen im Ruhestand

Hallo liebe Hamsterfreunde,

ich bin die kleine Campbelline Nova. 



Ich wohne schon länger bei meiner Pflegemama beim Hamsterhilfe NRW e. V., vielleicht kennt ihr mich aus dem Campbell-Bereich. Meine Mitbewohnerin Celeste und ich haben uns nicht mehr verstanden, deshalb habe ich jetzt meine ganz eigene Geschichte, in der ich euch aus meinem Leben als Dauerpflegling berichte. Meine Familie ist im Dezember 2024 beim Hamsterhilfe NRW e. V. eingezogen, ich weiß nicht wie alt ich bin, aber vermutlich bin ich mittlerweile auch schon eine kleine Omi.



Vor einigen Wochen hatte ich plötzlich einige Hamsterkilos mehr auf den Hüften und war ganz schön rund hintenrum geworden. Weil auch mein Fellchen weniger wurde, musste ich die nette Tierärztin kennenlernen. Da ich sonst aber noch putzmunter war, hab ich erstmal nur ein pflanzliches Mittelchen für Hamsterdamen bekommen. Das hat mir aber überhaupt gar nicht geschmeckt, igittigitt, sag ich euch. Deshalb musste ich sie nicht so lang nehmen und durfte erstmal wieder meine Ruhe haben.



Und ihr glaubt es nicht, von ganz allein bin ich wieder leichter geworden, jetzt fehlt nur noch das Fellchen, aber das stört mich nicht. Ich habe ein schönes Gehege mit eigenem Außenbereich bekommen, da gefällt es mir sehr gut, ich lasse es aber eher ruhig angehen und buddel in der Streu oder sammle Körnchen.



Ich würde mich freuen, wenn ihr mich zwischendurch mal in meiner Geschichte besucht, vielleicht möchtet ihr mich ja sogar als Patentante oder Patenonkel begleiten. Schreibt dafür einfach eine Mail an pate@hamsterhilfe-nrw.de oder schaut hier vorbei: Patenschaften.

Bis bald,

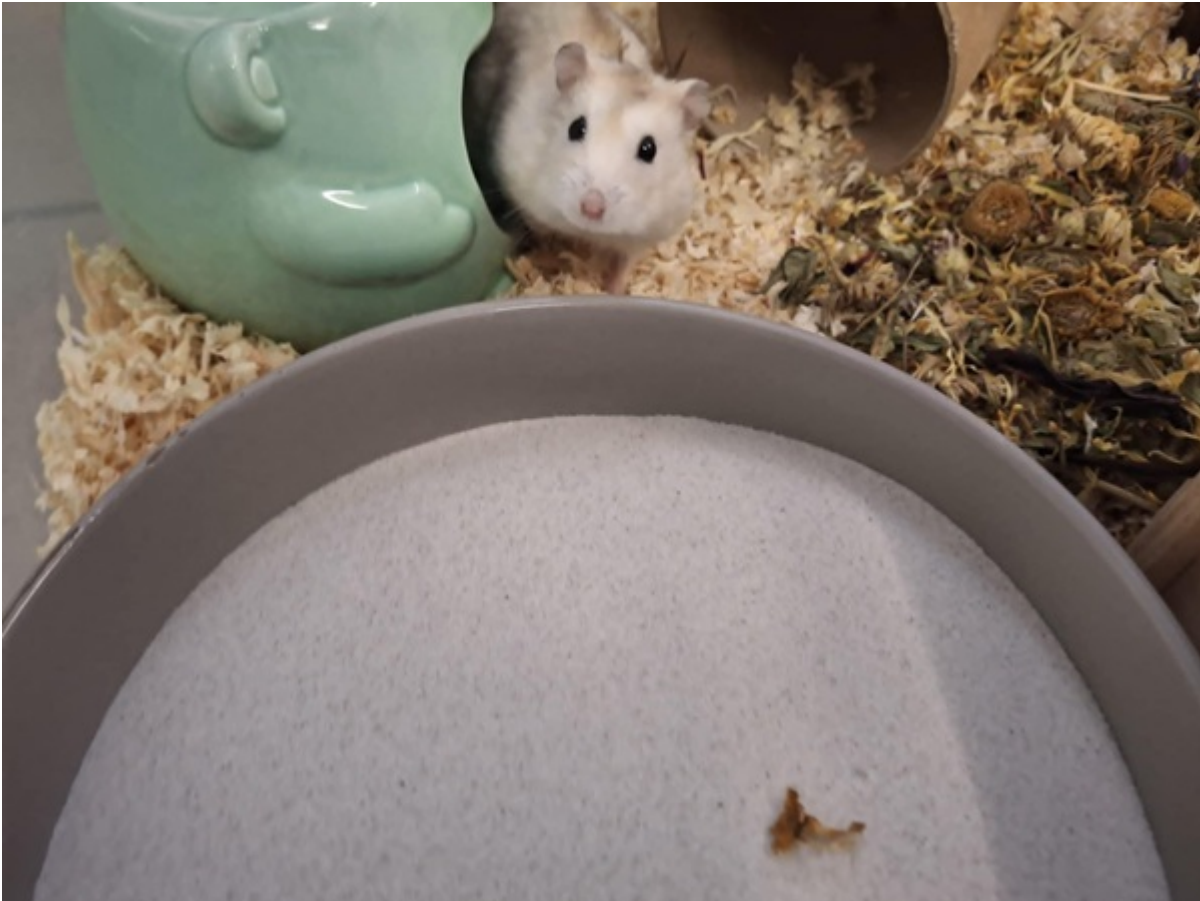
eure Nova 

Paten gesucht: Caramel – ein Mandarinchen im Bootcamp

Wir möchten euch das Zwergenmännlein Caramel vorstellen.

Er hatte großes Glück, dass er aus einem Kinderzimmer befreit wurde und den Weg zur Hamsterhilfe gefunden hat.

Dort durfte er erstmal zur Ruhe kommen und etwas an Gewicht verlieren.



Wie man gut erkennen kann, ist Caramel schon im fortgeschrittenen Alter und er hat immer mal Probleme mit zu weichen Böhnchen.



Deshalb darf er nun in Ruhe sein Leben als Dauerpflegling bei der Hamsterhilfe genießen, wo er gut beobachtet wird.



Caramel würde sich sehr über Patentanten und Patenonkel freuen. Wenn ihr den Süßen begleiten möchtet, schreibt einfach eine Mail an pate@hamsterhilfe-nrw.de oder schaut hier vorbei: Patenschaften.

Paten gesucht: Celeste – Campbellinchen im Sauseschritt

Hallo liebe Hamsterfreunde,

ich bin die kleine Campbelline Celeste. 



Ich wohne schon länger bei meiner Pflegemama beim Hamsterhilfe

NRW e. V., vielleicht kennt ihr mich aus dem Campbell-Bereich. Meine Mitbewohnerin Nova und ich haben uns nicht mehr verstanden, deshalb habe ich jetzt meine ganz eigene Geschichte, in der ich euch aus meinem Leben als Dauerpflegling berichte.



Meine Familie ist im Dezember 2024 beim Hamsterhilfe NRW e. V. eingezogen, ich weiß nicht wie alt ich bin, aber vermutlich bin ich schon eine kleine Omi. Mein Fellchen ist schon ziemlich lange licht am Popo, ich laufe mittlerweile aber auch hinten etwas staksig, das hält mich aber nicht davon ab meine Räder zum Glühen zu bringen, ich flitze für mein Leben gern.





Ich zeige euch beim nächsten Mal mein tolles neues Heim. Vielleicht möchtet ihr mich ja sogar als Patentante oder Patenonkel begleiten. Schreibt dafür einfach eine Mail an pate@hamsterhilfe-nrw.de oder schaut hier vorbei: Patenschaften.



Bis bald,

eure Celesti 

04.04.2026 Hamster der Woche: Hanna – sucht ihr Glück im zweiten Anlauf



Hamster der Woche

Diese Woche haben wir eine ganz besondere Hamsterdame für

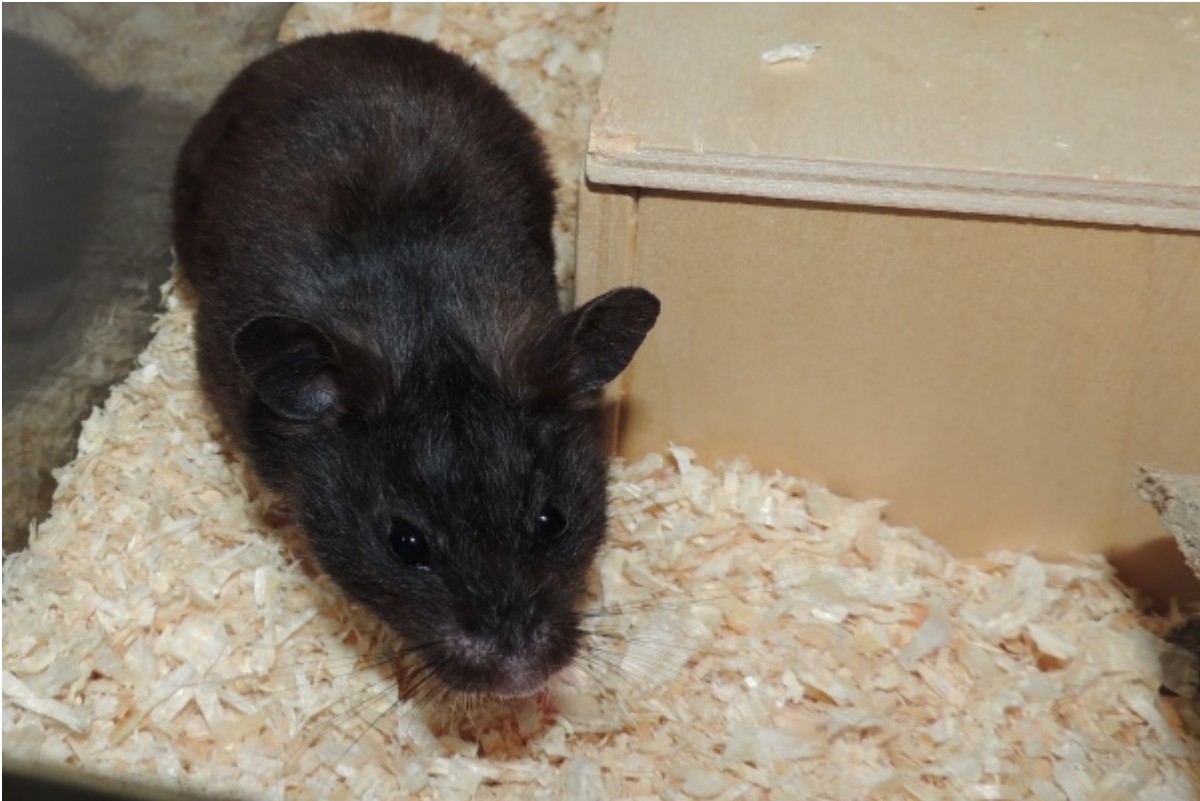
Euch.

Die süsse HANNA war bereits im Mai letzten Jahres in ein schönes Eigenheim adoptiert worden.

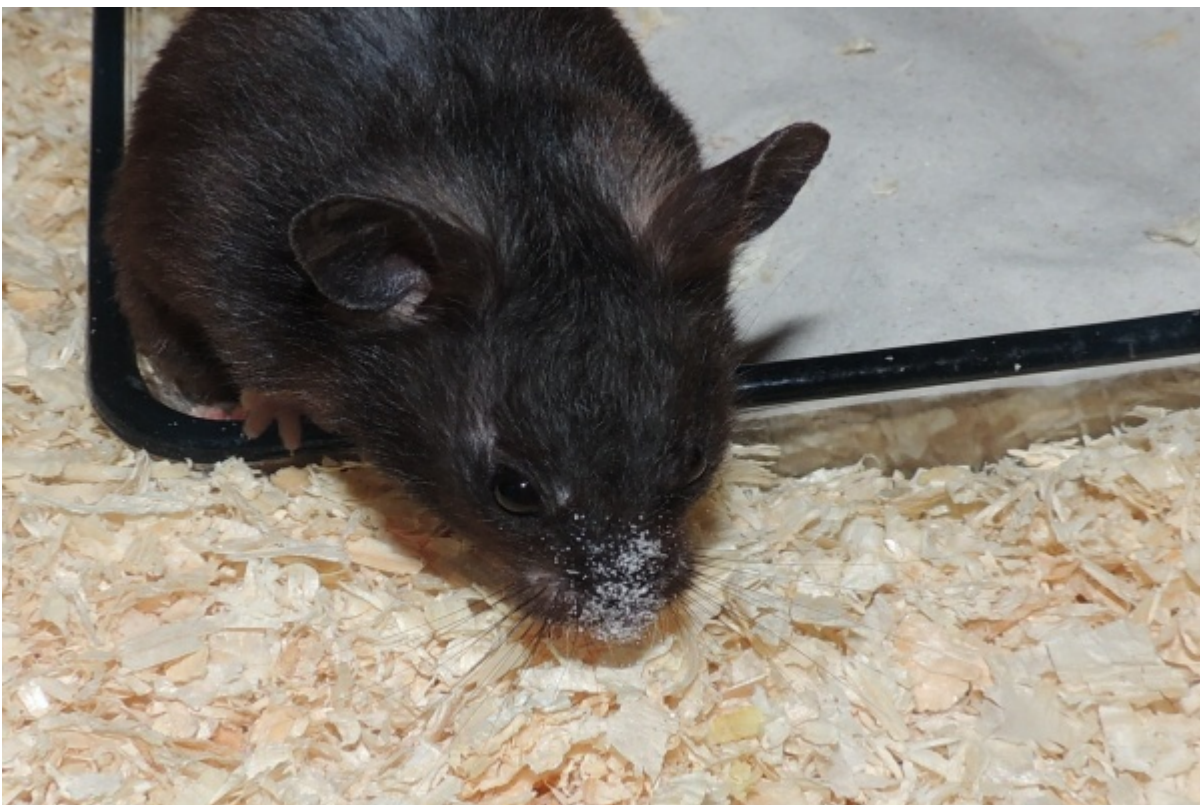


Leider konnte sie aufgrund von sich ändernden Lebensumständen der Körnergeberin nicht mehr dort bleiben, weshalb sie jetzt zu uns in den Hamsterhilfe NRW e.V. zurück kam.

Nun ist Hanna zwar inzwischen schon älteren Semesters (sie kam damals im März 2025 bereits ausgewachsen zu uns), aber wir möchten trotzdem versuchen, sie noch einmal, und nun hoffentlich wirklich für immer, in ein schönes Zuhause zu vermitteln.



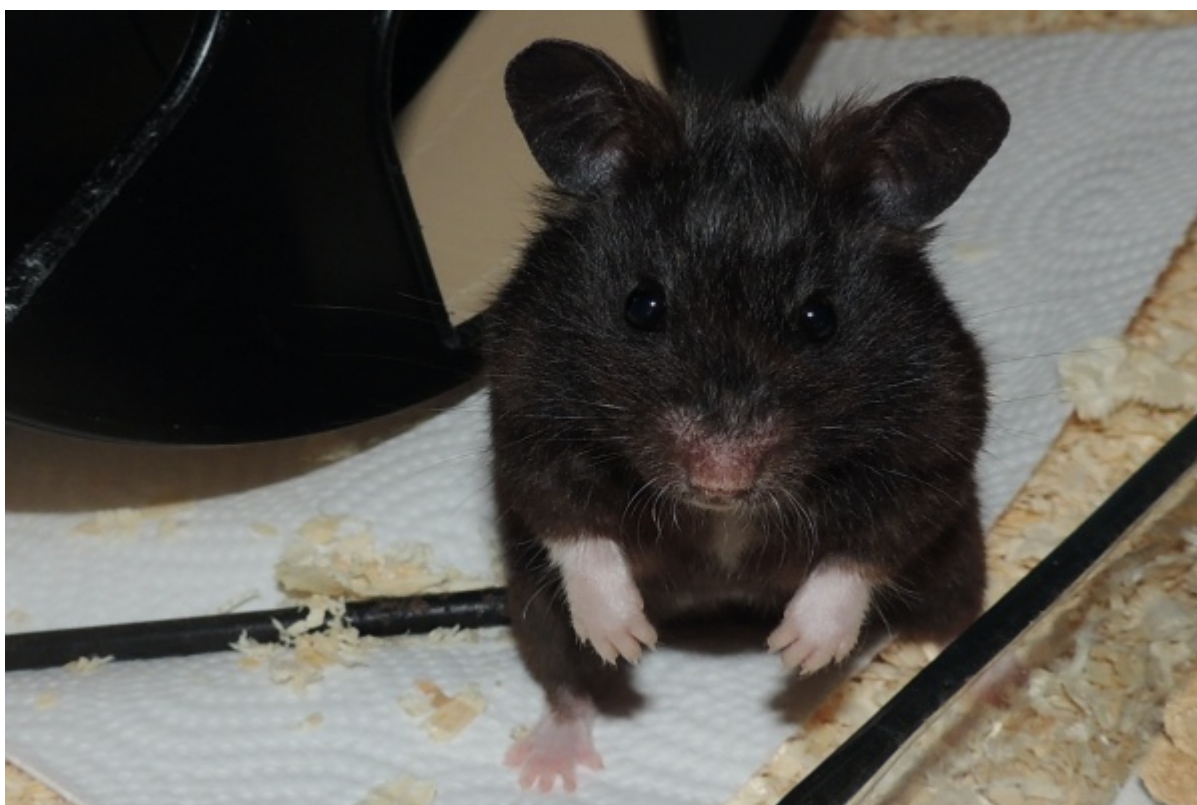
Hanna zeigt sich seit ihrer Rückkehr zu uns als total aufgeschlossenes Hamstermädel, sie ist neugierig und unternehmungslustig und hat dem Menschen gegenüber keinerlei Scheu.



Leckereien werden von Hanna dankend entgegengenommen und allabendlich freut sie sich sehr auf ihre Auslaufzeit.

Typisch Mädchen randaliert sie dann auch gerne mal ein bisschen herum und findet es toll, wenn man sich mit ihr beschäftigt. Langeweile dürfte mit ihr nicht auf der Tagesordnung stehen!

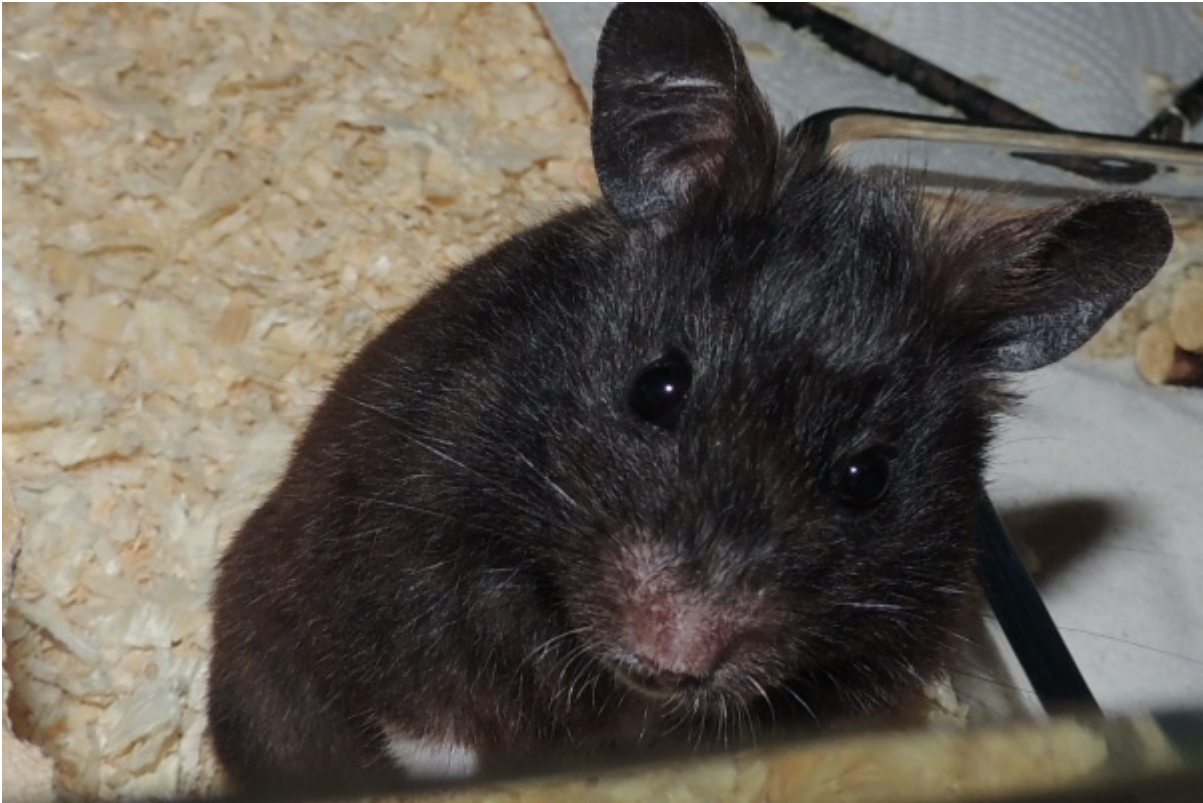
Wichtig ist aber noch zu erwähnen, dass Hanna nur in Gehege ab 7500cm² (z.B. 150×50 cm) und aufwärts vermittelt wird, da sie in ihrem bisherigen Zuhause bereits so gross gewohnt hat. Ein zusätzlicher Auslauf ist natürlich ebenso Pflicht.



Du möchtest Hanna gerne ihre so sehr verdiente zweite Chance geben? Dann schau ihr nochmal gaaanz tief in die grossen Kulleraugen und schreibe eine Mail an ihre Vermittlerin Kristina (kiri) unter: kiri@hamsterhilfe-nrw.de .

In Hannas STECKBRIEF kannst Du Dich vorher schon einmal mit ihren genauen Vermittlungsvoraussetzungen vertraut machen.

Wir würden uns sehr über ein erneutes Happy End für Hanna freuen!



Maulwürfchen Hanna wartet in Marl auf Dich.



21.03.2026 Hamster der Woche: Gwendolin – Glücksgefühle inklusive



Diese Woche gibt es eine ganz besondere Hamsterdame, die sich als Hamster der Woche gern etwas Aufmerksamkeit wünscht.



Es ist die kleine Gwendolin, die am 23. Februar 2026 bei uns angekommen ist. Gwendolin wird im Juli schon zwei Jahre alt, ist aber kein bisschen müde.

Etwas schüchtern zeigt sie sich noch, meist setzt sich aber dann doch die Neugierde durch und nichts bleibt lange

unentdeckt.



Trotz ihres schon fortgeschrittenen Alters radelt sie für ihr Leben gerne und ist sehr fleißig, wenn es darum geht alles an Futter aufzustöbern und gründlich einzubunkern....man weiß ja schließlich nie. 🤪 Auch ist sie spätestens um 21 Uhr aktiv und geht ihren Dingen mit Enthusiasmus an.

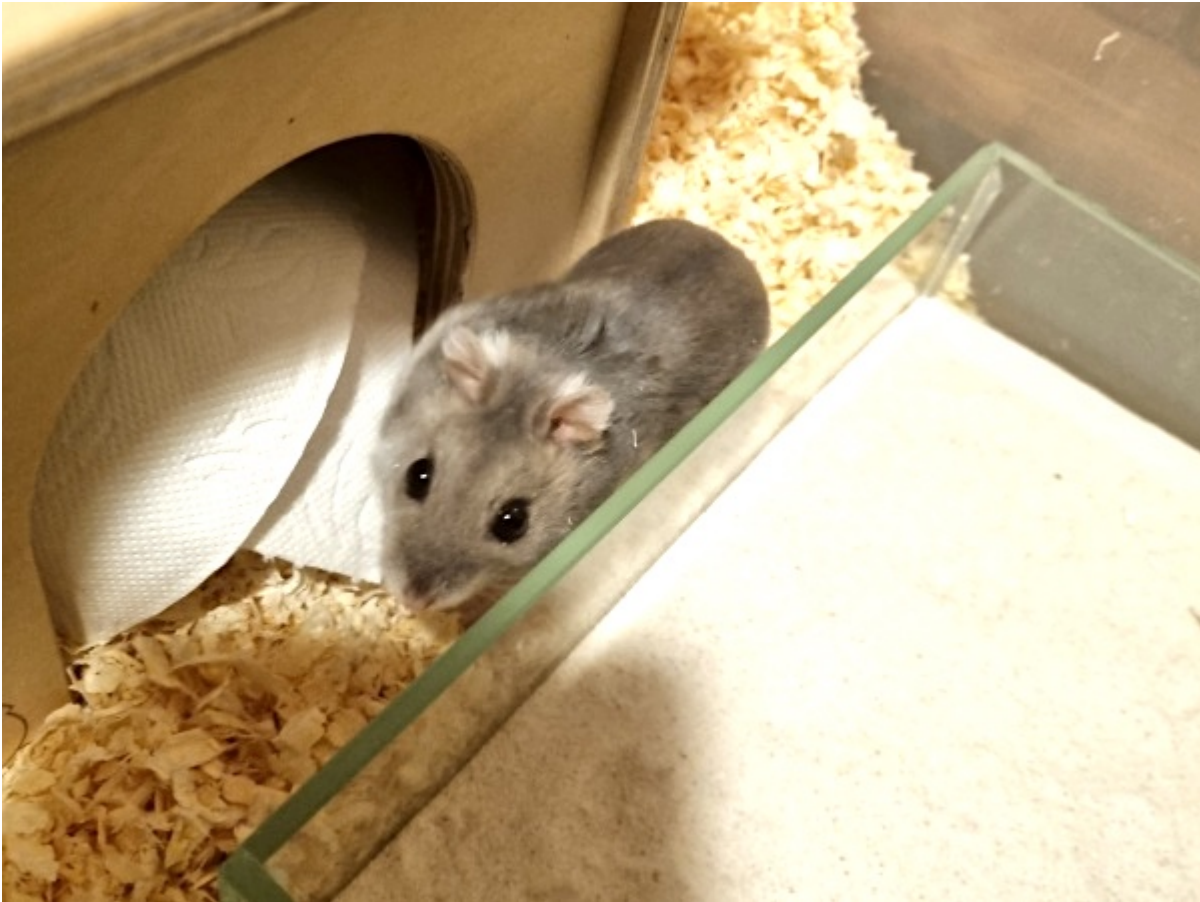
Nur das Thema Grünzeug ist nicht so ihr Ding. Frisches Gemüse kann sie nicht aus der Reserve locken – sie lässt es lieber liegen. Lediglich grünem Salat kann sie nicht Widerstehen. Vielleicht kommt die Kleine noch auf den Geschmack anderer grünen Leckereien.



Wer möchte der kleinen und zarten Dame einen schönen Altersruhesitz bieten und ihr die letzten Monate versüßen? Zum Dank gibt es täglich den absoluten Niedlichkeitsblick, der ein Garant für die maximale Ausschüttung des Hormons Oxytocin sowie des Neurotransmitters Dopamin mit sich bringt.



Wenn Du Lust auf Glücksgefühle hast, dann melde dich bei Gwendolins Vermittlungsstelle nise@hamsterhilfe-nrw.de. Schau auch [HIER](#) in ihrem Steckbrief vorbei und informiere dich über unsere Vermittlungsvoraussetzungen.



Gwendolin wohnt in Hünxe und wartet dort auf dich.

<img
src="https://www.forum.hamsterhilfe-nrw.de/images/smilies/smil
ey382.png" alt="