

# Paten gesucht: Wally – jedes Körnchen wird gezählt

Hallo ,

ich bin Wally und bin auf der Suche nach Paten, die mich den Rest meines Lebens begleiten.

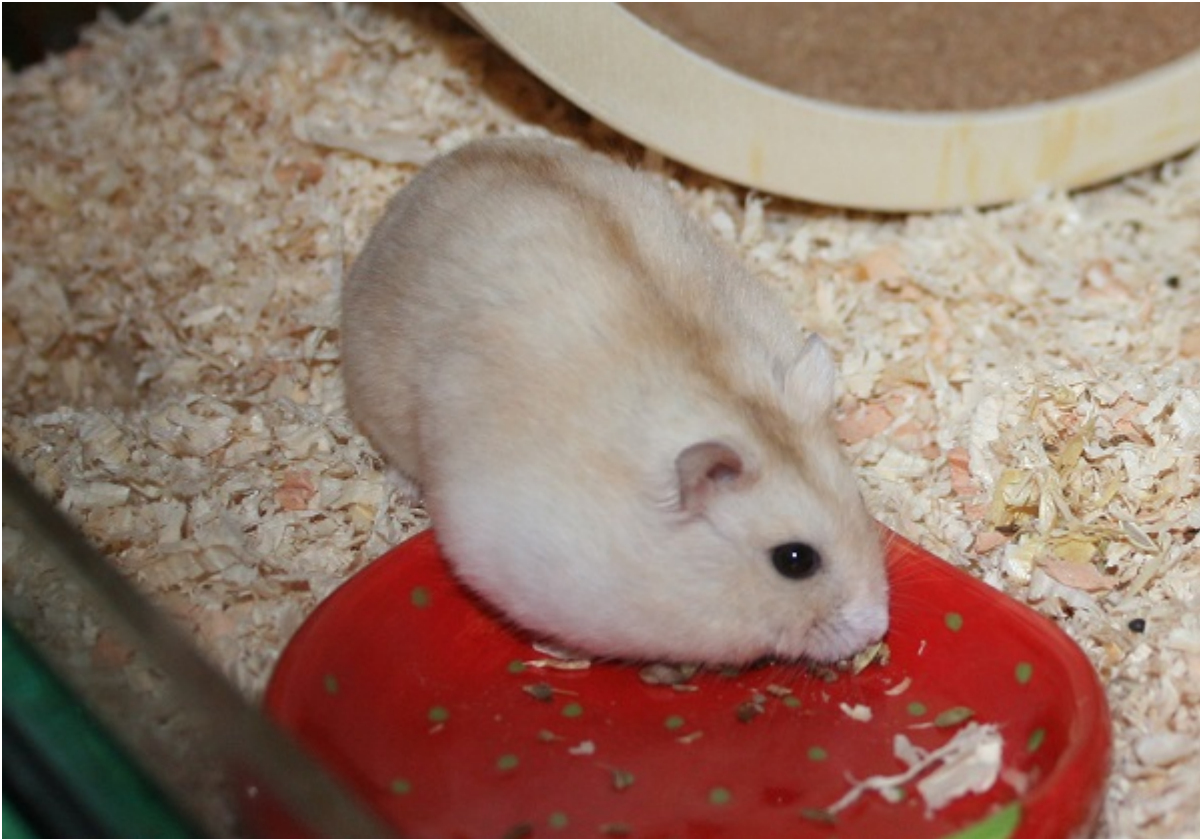


Ich hatte ein schönes Zuhause gefunden. Leider habe ich ganz mächtige Figurprobleme bekommen.

Der Hamsterhilfe NRW e.V. nahm mich wieder auf und half mir schon gut abzunehmen.

Ich bekomme Spezialfutter und das streng eingeteilt

Ab und zu gibt es natürlich auch ein klitzekleines Leckerchen.



Was gibt es sonst noch zu mir zu erzählen. Ich grabe gerne  
mein Gehege um, stehe oft über Tag auf  
und radel gerne



Ich habe jetzt hier mein endgültiges Zuhause gefunden, würde mich aber wahnsinig freuen

auf diesem Weg Paten zu finden.



Du möchtest mein Pate werden? Dann schreib eine Mail an [pate@hamsterhilfe-nrw.de](mailto:pate@hamsterhilfe-nrw.de) oder

melde dich über unsere Homepage: Patenschaften

Euer

Wally