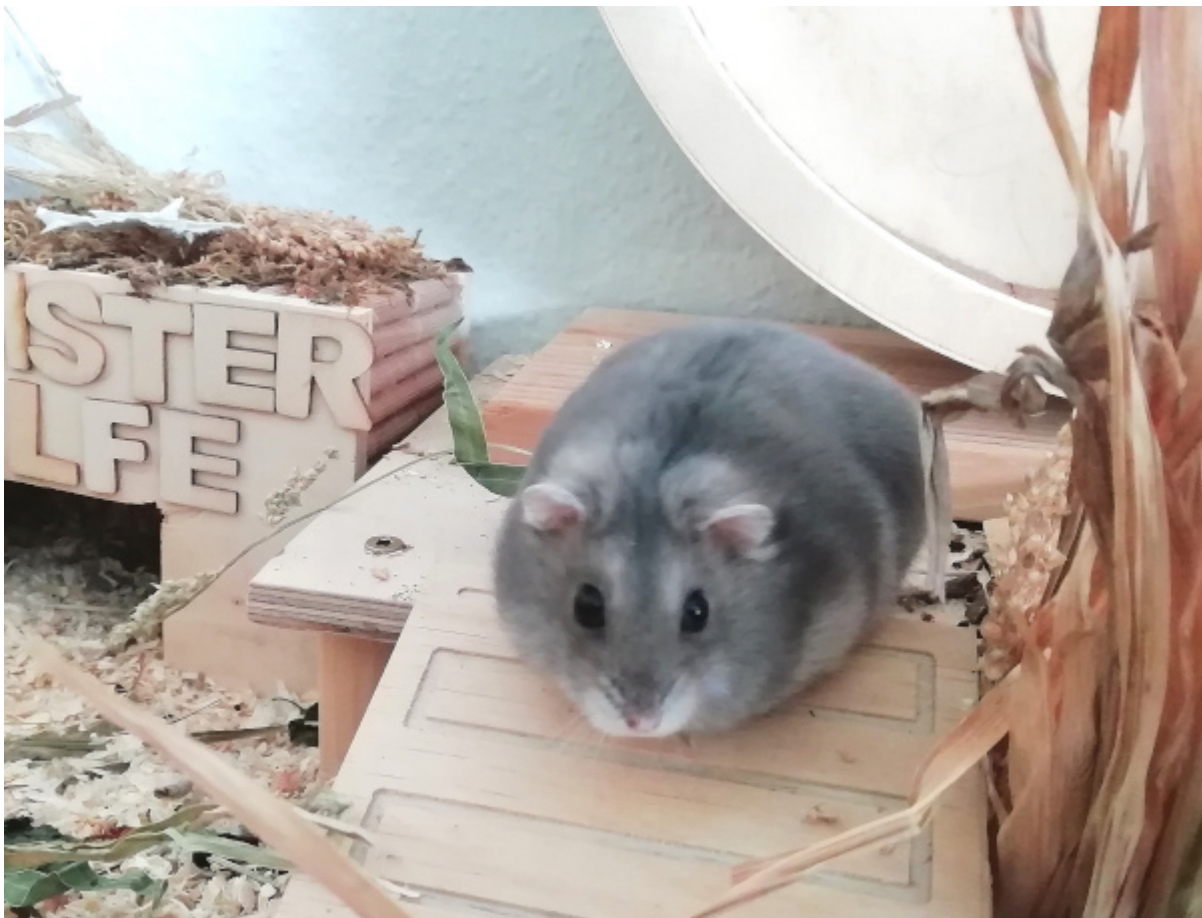


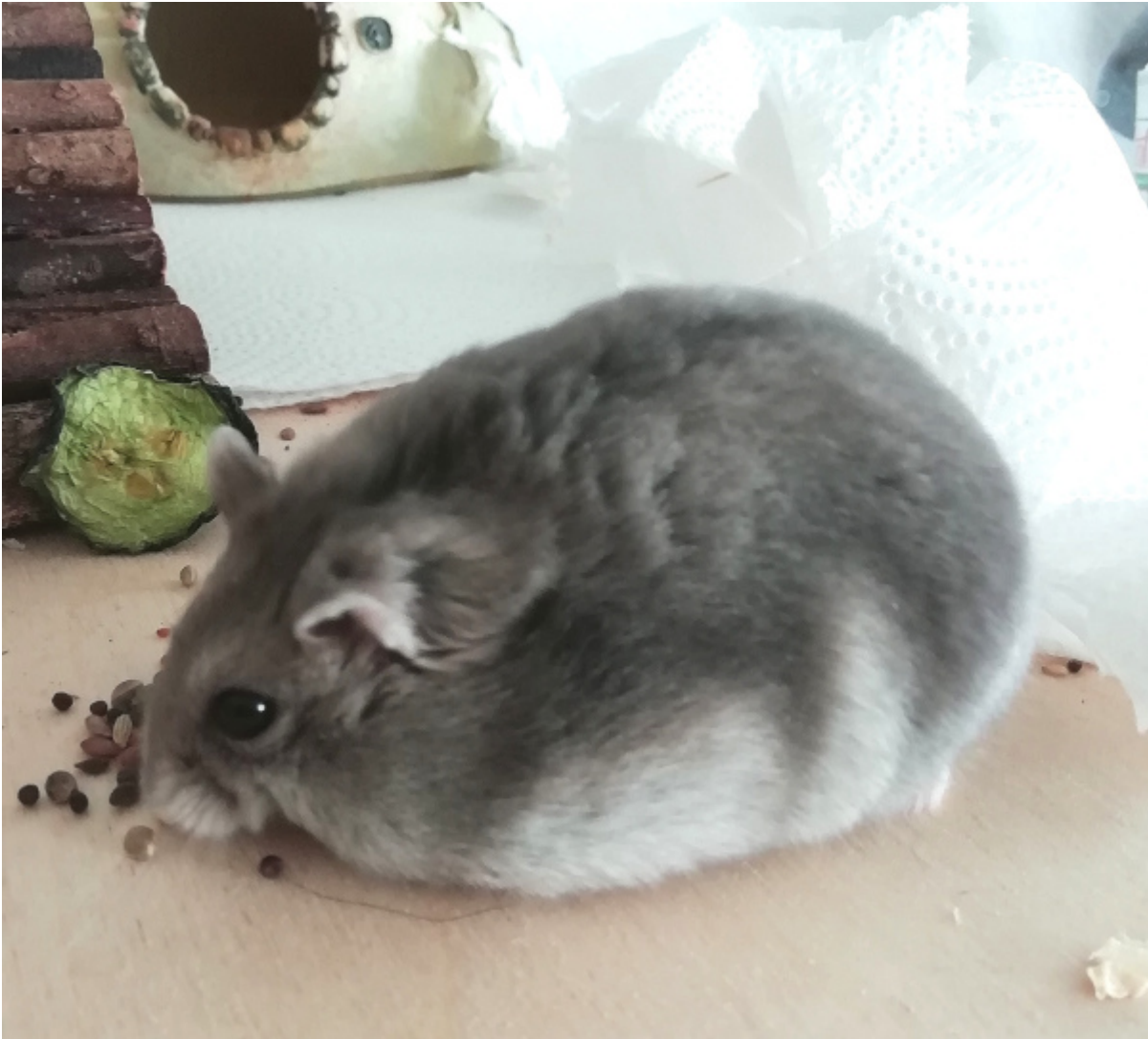
Paten gesucht: Sneezy – Zu dick? Nein viel Platz für Charakter!

Hallo zusammen,

ich bin Sneezy und möchte mich hier vorstellen.



Eigentlich sollte ich erst auf die Suche nach einem Eigenheim gehen. Nur leider bin ich wohl sehr übergewichtig, wie man mir sagte .



Dazu kommt, dass Sport nicht gerade zu meinen Lieblingsbeschäftigungen gehört. In meinem Laufrad gehe ich eher nur ein bisschen spazieren, anstatt wirklich zu laufen.

Man hat mir sogar schon gesagt, dass der Name Snoozy vielleicht besser zu mir passen würde .

Aber es hat sich rausgestellt, dass ich gar nicht faul bin! Denn ich kann mein linkes Vorderbeinchen nur eingeschränkt bewegen. Ich kann zwar laufen, aber eben nicht so schnell. Die Tierärztin wusste allerdings nicht, ob es angeboren oder eine alte Verletzung ist. Schmerzen scheine ich aber nicht zu haben.



Da mir so aber das abnehmen noch schwerer fällt und man etwas auf mich achten muss, darf ich nun bei der Hamserhilfe bleiben. Ich habe auch schon ein schönes neues Gehege mit vielen kleinen Verstecken bekommen, so wie ich es mag.

Nur leider muss ich jetzt Diät machen. Dabei nasche ich doch so gerne . Wenn ich jemanden am Gehege höre, komme ich doch extra aus meinem Versteck und gucke ganz lieb, um eine Leckerei zu bekommen.

Dann muss ich wohl ab jetzt selber nach Leckerbissen suchen. Ob diese Scheibe schmeckt?



Vielleicht möchtest Du mich ja hier begleiten oder sogar mein Pate werden?

Schreib bei Interesse gerne eine Mail an pate@hamsterhilfe-nrw.de oder schau hier vorbei: Patenschaften!

Ich freu mich.