

Paten gesucht: Herbie – ich bin irgendwie anders

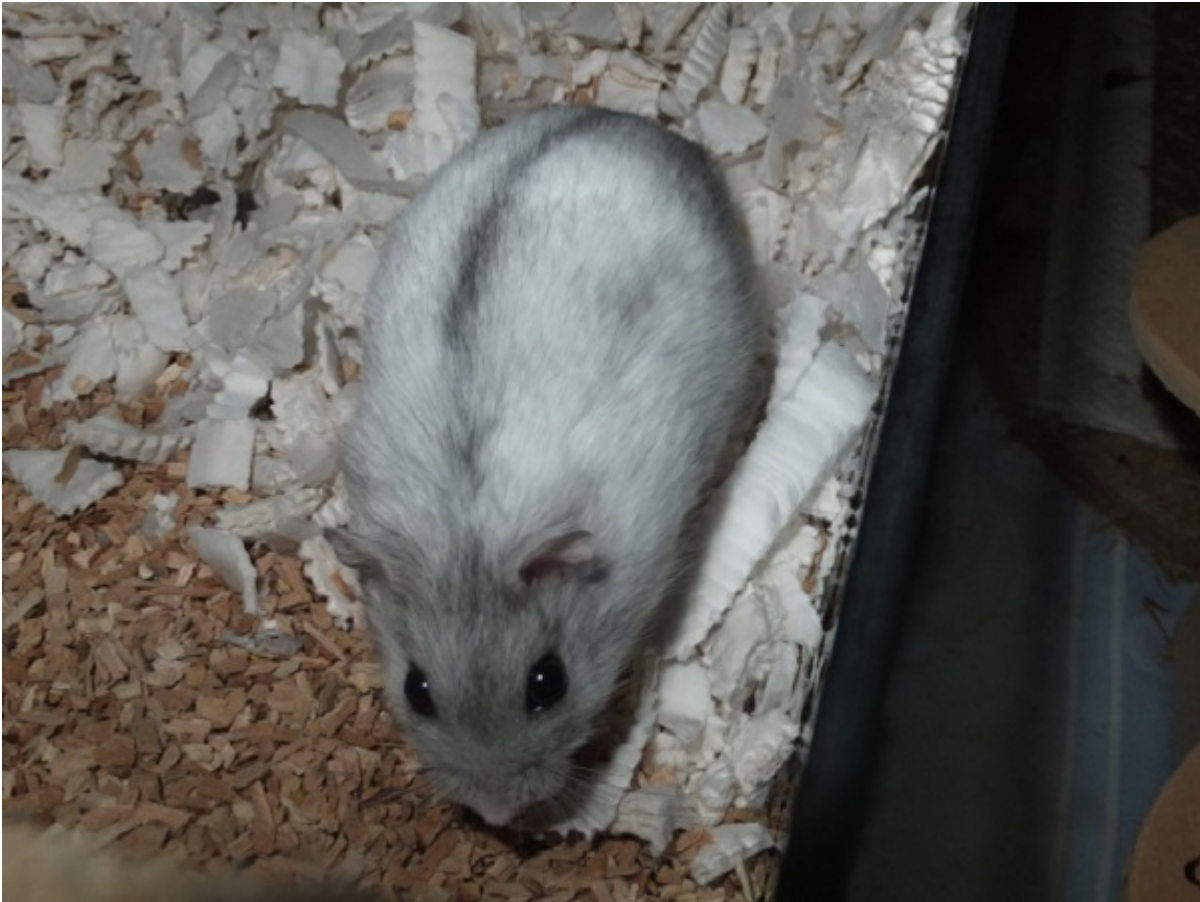
Liebe Hamsterfans,

ich bin der Herbie!



Ich bin am 23.06.21 zum Hamsterhilfe NRW e.V. gekommen und schnell auf Eigenheimsuche gegangen.

Leider stellte sich aber bald heraus, dass ich mehrere Baustellen habe.

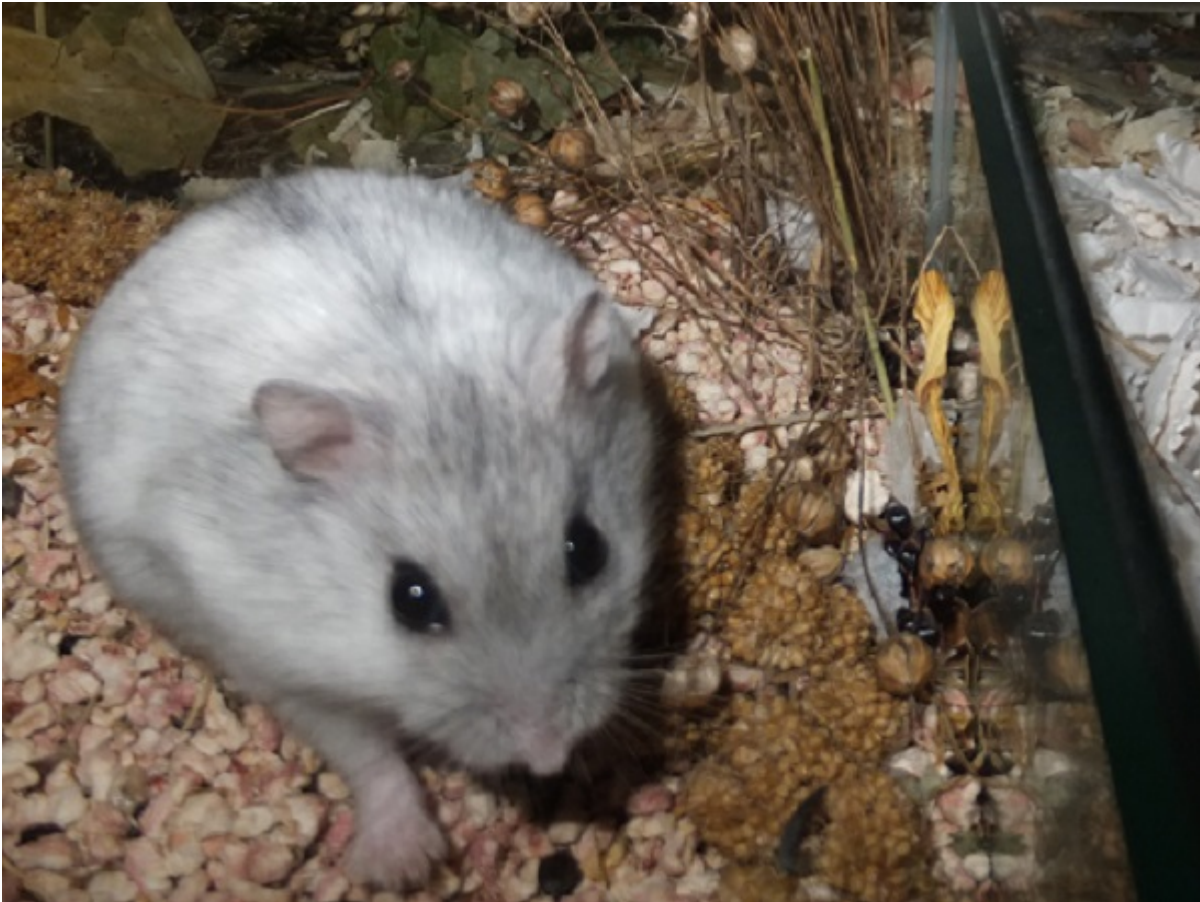


Ich habe leider ziemlich heftigen Matschkot, und obwohl wir schon alles probiert haben, geht dieser nie ganz weg.

Deshalb bekomme ich nun u.a. besonderes Futter.

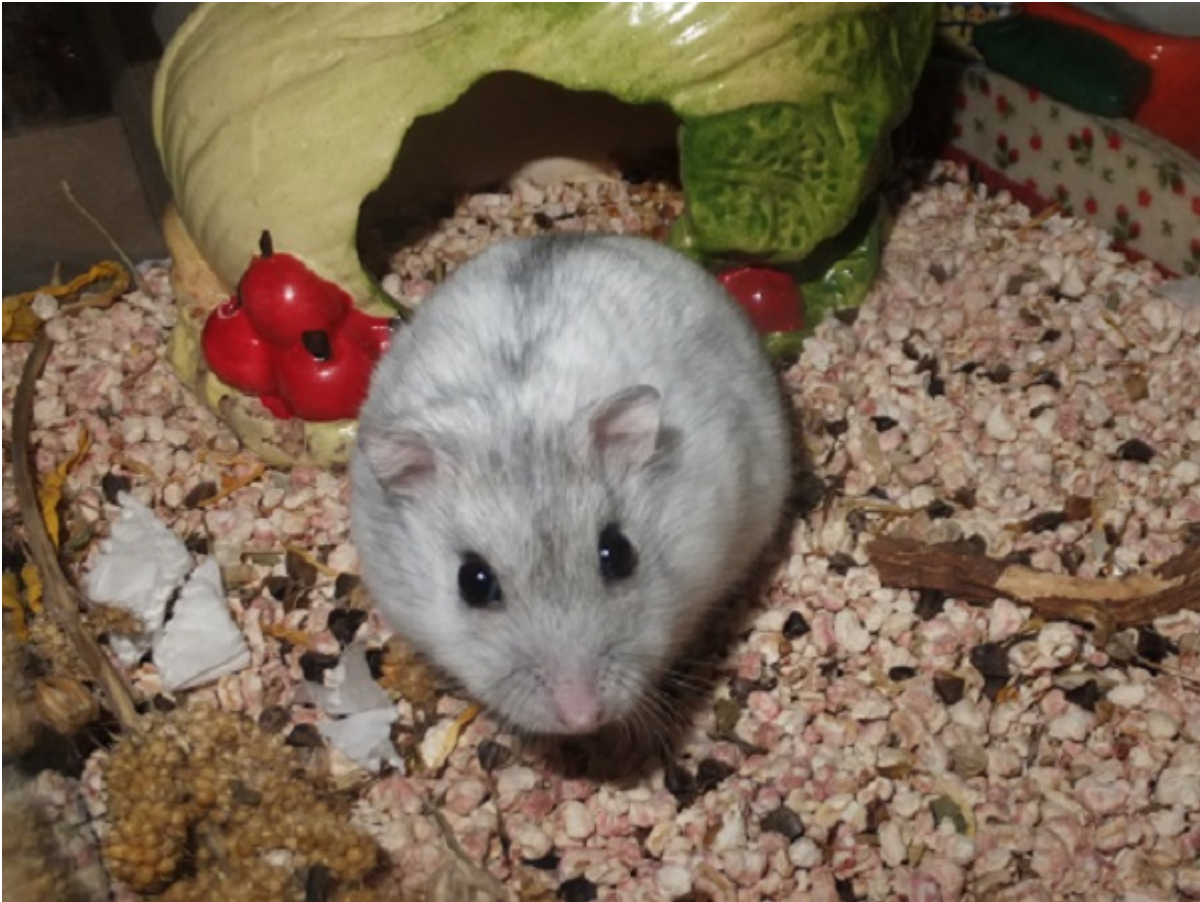
Ausserdem verhalte ich mich ziemlich seltsam, so etwas haben sie noch nie gesehen, sagt zumindest meine Pflegefrau.

Pffftttt – ich finde mich ja ziemlich normal! Aber ok, sie muss es ja wissen.



Da sich die lieben Leute von der Hamsterhilfe auf all das keinen richtigen Reim machen können, und mich gerne weiterhin unter guter Beobachtung wissen möchten, darf ich nun als Dauerpflegling bei der Hamsterhilfe bleiben. Hier kann ich mir auch sicher sein, dass ich weiterhin mein Spezialfutter bekomme.

Ich habe mir aber sagen lassen, dass Dauerpflegling sein nicht das Schlechteste ist, was mir hätte passieren können.



Wenn Ihr mehr über mich erfahren und mich auf meinem weiteren Lebensweg als Paten begleiten und unterstützen möchtet, dann schreibt bitte eine Mail an:

pate@hamsterhilfe-nrw.de oder schaut hier vorbei:
Patenschaften

Wir sehen uns, bis bald,

Euer Herbie