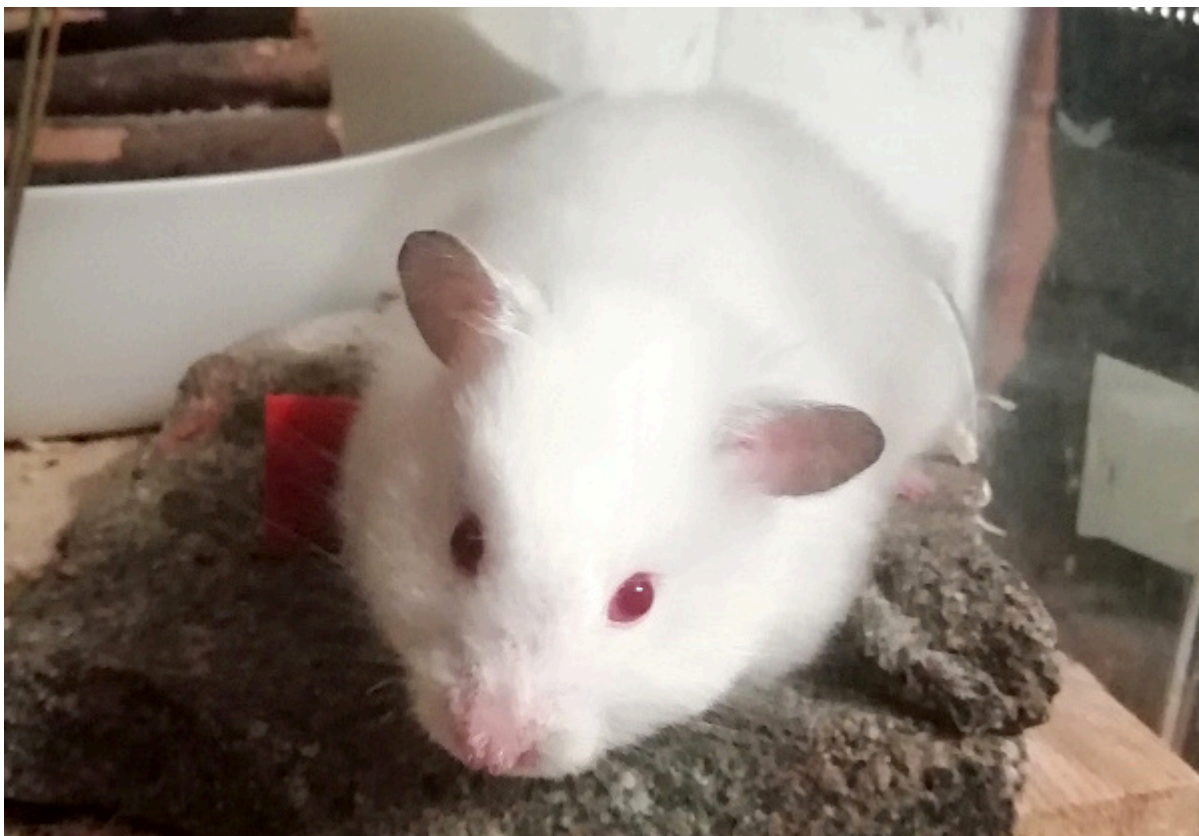


16.04.2022 Hamster der Woche: Schneeweißchen – aktiv, lieb und wölkchenweich



Das hübsche Schneeweißchen wohnt nun schon seit September 2021 hier bei uns und möchte jetzt endlich in ihr Eigenheim ab 6500 qcm (z. B. 120 x 55 cm) ziehen. Schneeweißchen ist im August 2021 geboren und eine ganz liebe und aktive Hamsterdame.



Ihre ausgeprägte Sammelleidenschaft gibt sie am liebsten im Auslauf zum Besten. Das abendliche Abenteuer ist für sie perfekt, wenn es mit ordentlich gefüllten Backen zurück in das Gehege geht.



Dabei ist Schneeweißchen nicht ausschließlich auf Körnchen und sonstige Leckereien aus. Die süße Teddyfluse kann eigentlich fast alles gebrauchen und hortet gerne für „später“ möglicherweise Brauchbares. Holz, Korkreste oder Blattwerk, eben alles, was sich evtl. für den Ausbau der eigenen Bude eignen könnte.



Schneeweißchen ist ein ganz toller Hamster. Sie ist auch schon recht zutraulich und dem Menschen zugewandt.



Wenn du schneeweiße Wattewölkchen magst, meldest du dich

einfach mal bei der zuständigen
Vermittlungsstelle jacky@hamsterhilfe-nrw.de.



Schneeweißchen wohnt in Gelsenkirchen.

Hier kommst du zu ihrem Steckbrief mit weiteren Fotos und Informationen.

Weitere Hamster aus Schneeweißchens Gegend, die ein Zuhause suchen:

Yoyo in Dortmund

Stella Stracciatella in Iserlohn

Valea Vanille in Iserlohn

Pongo in Lünen