

# Paten gesucht: Yoselin – kleiner Wirbelwind kommt kaum zur Ruhe

Liebe Hamsterfreunde,

ich bin die Yoselin, genannt Yossi.



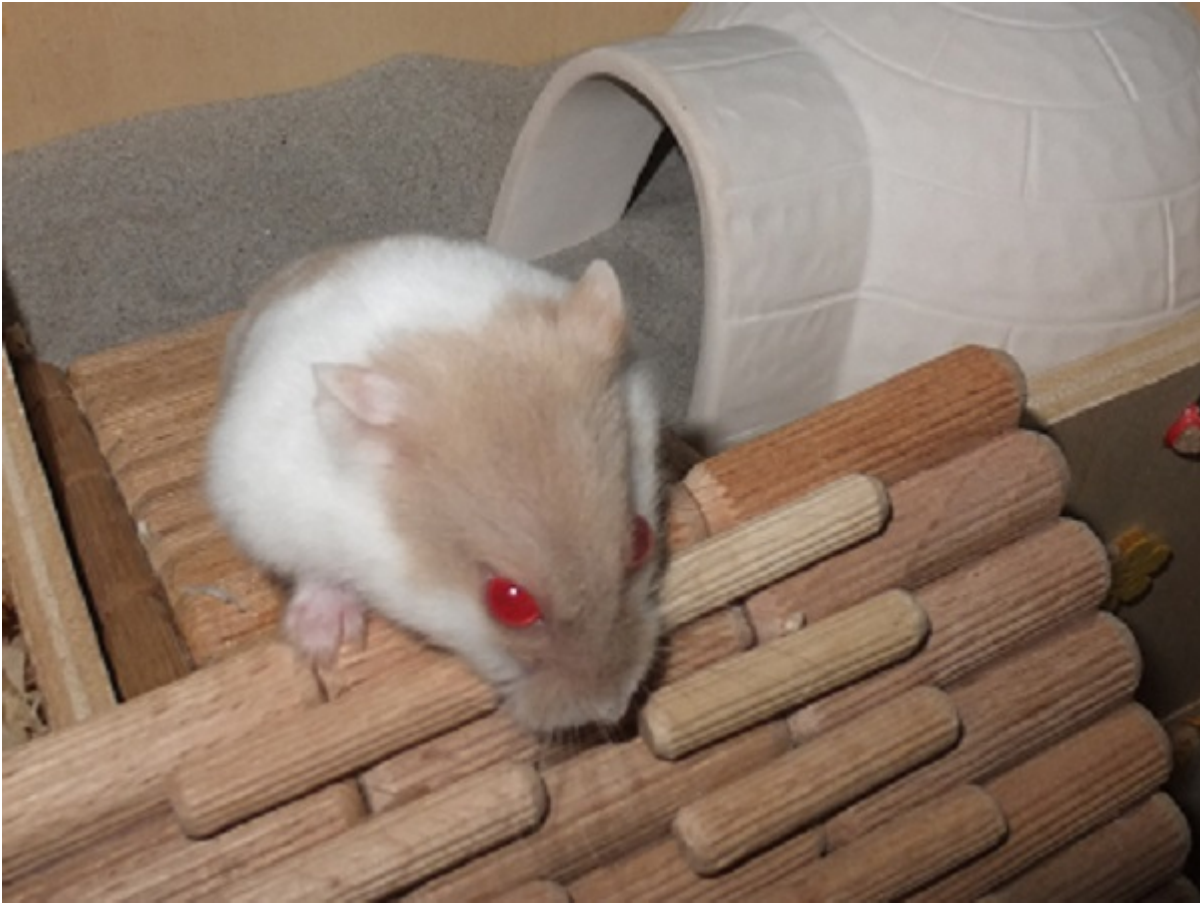
Ich bin eine ganz, ganz kleine und zierliche Campbelldame und schon länger bei der Hamsterhilfe.

Erst habe ich am Campbellprojekt teilgenommen, aber es stellte sich heraus, dass mit mir etwas

nicht so ganz stimmt und da ich u.a. auch stressanfälliger bin, habe ich das Projekt verlassen.

Ich bin so gut wie immer wach, schlafe kaum. Wenn ich wach bin, dann bin ich wie ein kleiner

Wirbelwind unterwegs, stillhalten fällt mir sehr schwer.



Insgesamt bin ich sehr unruhig und zeige auch Züge von Backflipping und Swimming, zum Glück

aber nur in Ansätzen.

Da mein Papa, der Bodo, schon Dauerpflegling wurde, weil auch er auffälliges Verhalten

zeigt, wurde nun beschlossen, dass auch ich besser unter Beobachtung bleibe und ebenfalls

Dauerpflegling werde.

Wir wissen ja leider nicht, woher meine innere Unruhe und das untypische Verhalten kommen und ob

da nicht evtl. etwas in unserer Familie im Argen liegt.



Wenn Du mich auf meinem weiteren Lebensweg begleiten möchtest, würde ich mich sehr freuen,

wenn Du meine Patentante oder mein Patenonkel wirst. Dazu kannst Du einfach eine mail an

[pate@hamsterhilfe.de](mailto:pate@hamsterhilfe.de) schreiben oder Du schaust hier vorbei: Patenschaften .

Ich freue mich, Euch dann bald mehr von mir zu erzählen!





Bis bald,  
Eure Yossi