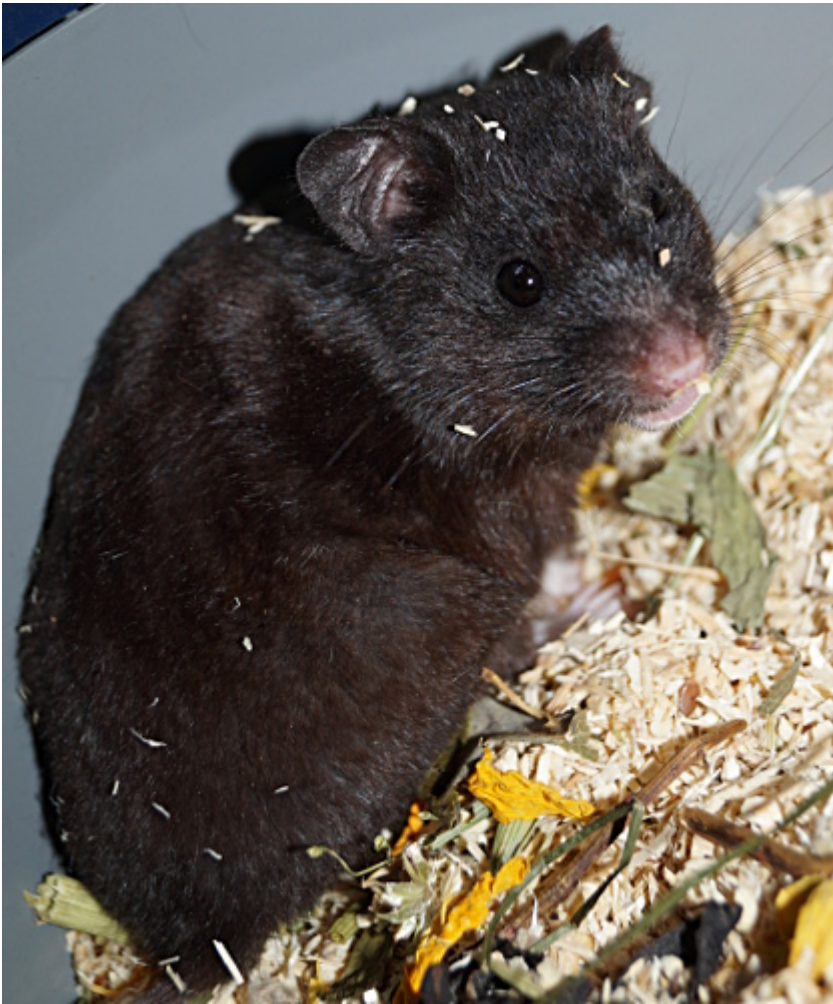


# Sayuri – noch so jung & so viel mit gemacht

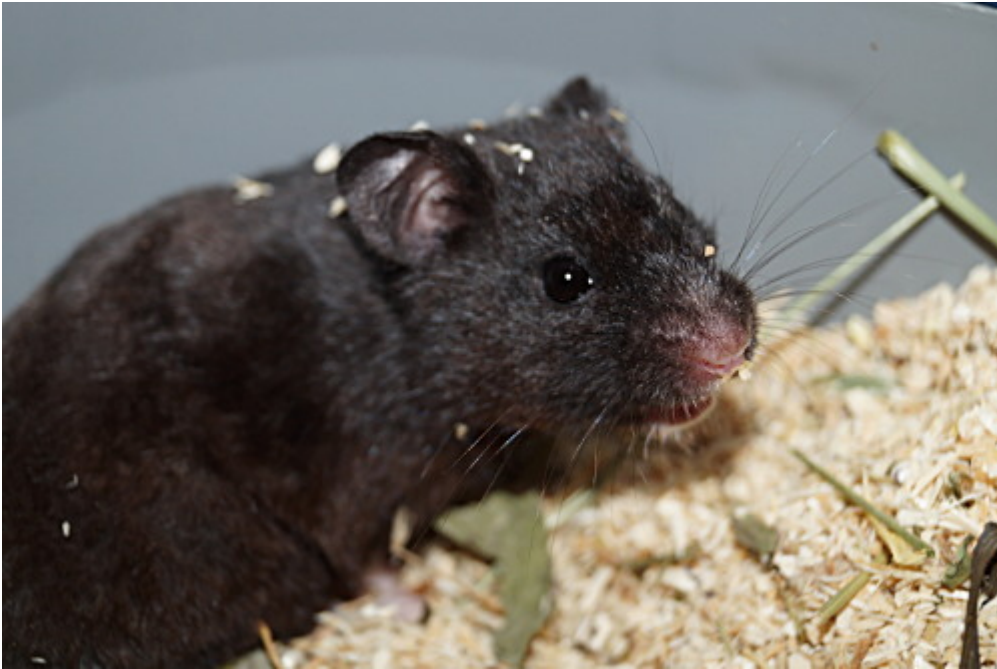
Am 22.08.2014 erfuhr der Hamsterhilfe NRW e.V. erstmalig von meinem grausamen Schicksal.



Das bin ich – Sayuri. Wer soll mir etwas antun können und warum?

Am besagten Tag lebte ich noch in einem Zooladen. Ich konnte dort ausbüchsen – und fühlte mich gleich besser.

Eine Futtertonne war meine neue Heimat geworden – aber nur von kurzer Dauer. Sie fanden mich und fingen mich wieder ein. Das wäre nun beinahe mein Ende gewesen.

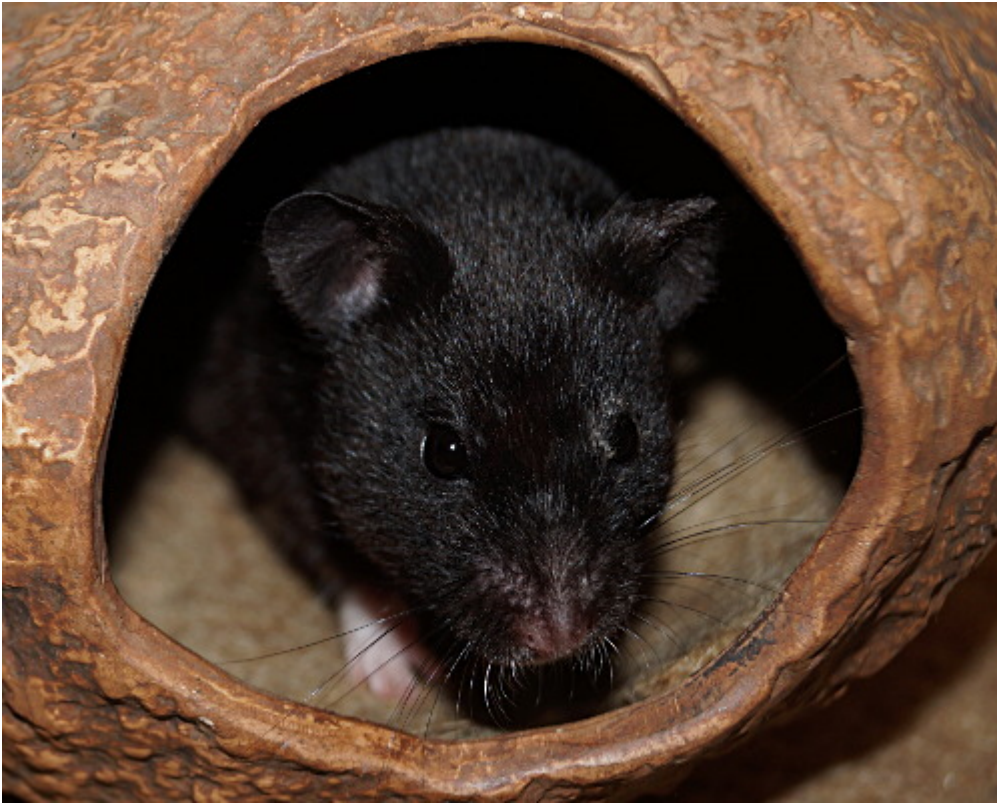


Sie wollten mich dann an eine Schlange verfüttern – denn ich war in ihren Augen unverkäuflich. Wer will schon einen Krüppel kaufen.



Zum Glück bekam meine Geschichte ein lieber Mensch aus diesem Forum mit, fragte beim Hamsterhilfe NRW e.V. an, ob man mir ein Plätzchen geben könnte und als das positive Signal kam, konnte ich aus meiner mißlingen Lage befreit werden. Dort wurde direkt festgestellt, dass mir nicht nur **ein Bein fehlt**, sondern ich auch eine Wölbung an der Flanke habe und ein **Auge**

**verkrustet** ist. Zu dem Zeitpunkt kreischte ich am liebsten noch – wie sollte ich wissen – das die Lebensgefahr vor bei war?



Der Tierarzt **diagnostizierte Darmbauchbruch** – nur schwer operabel – die Wahrscheinlichkeit das ich ohne OP länger lebe ist hoch – diese Erfahrung konnten die Hamsterleute schon machen und entschieden sich daher dagegen.





Zu was entschieden sie sich stattdessen. Mir ein lqm behinderten gerechtes Heim zu schenken.



Da ich trotz meiner Behinderungen noch jung und voller Elan bin, mag ich es noch spannend – ich kletter und ich buddel gerne.

Ich konnte mich erst ein wenig eingewöhnen, meine Pflegerin konnte mich kennen lernen und beobachten, wie meine Chancen stehen und nun ist es soweit – ich darf auf Patensuche gehen –

1 Monat nach meiner Rettung. Ich freu mich.

Im internen Patenschaftsforum erzähle ich euch dann gerne bald mehr von mir.

Eure Sayuri

---

**Du möchtest gerne eine Patenschaft für Sayuri übernehmen?**

Schreibe bitte eine Mail an [pate@hamsterhilfe-nrw.de](mailto:pate@hamsterhilfe-nrw.de) oder schicke uns bitte das unterschriebene, ausgefüllte **Patenschaftsformular** zu.