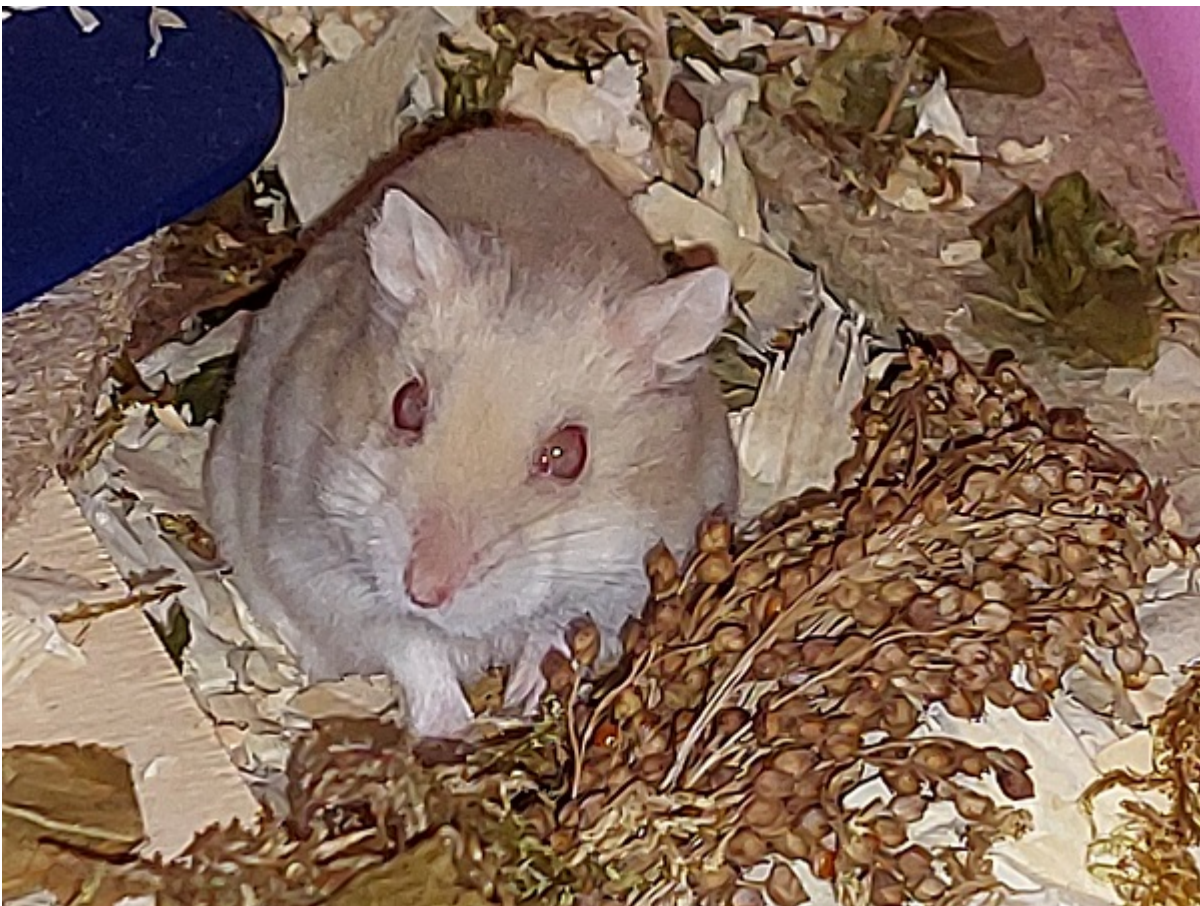


Paten gesucht: Nami – Zwergenomi sieht nur mit dem Herzen gut

Hallo liebe Hamsterfans,

ich bin die kleine Omi Nami und möchte mich bei Euch als
Dauerpflegling des Hamsterhilfe NRW e.V. vorstellen.



Ich bin Anfang Januar mit zwei weiteren Kumpels bei der
Hamsterhilfe eingezogen, wir kamen aus einem Privathaushalt,
in dem man sich nicht mehr um uns kümmern konnte.



Ich soll schon um die zwei Jahre alt sein und dazu bin ich blind, weshalb ich nicht mehr auf Eigenheimsuche gehe, sondern als Dauerpflegi bei der Hamsterhilfe bleiben darf. Auch wenn ich nicht mehr gucken kann, so nehme ich trotzdem rege am Leben teil und lasse mich nicht unterkriegen!



Mein endgültiges Pflegi-Gehege habe ich inzwischen auch schon bezogen und mich hier auch schon etwas eingelebt.

Ich muss sagen, mir gefällt es hier sehr gut, ich habe viel mehr Platz als früher bei meinen alten Besitzern und ich liebe es zu buddeln und alles auf Links zu drehen 😊



Ich würde mich wahnsinnig freuen, wenn Ihr mich als Paten begleiten und unterstützen mögt, dann wäre mein Glück perfekt!

Dazu schreibt einfach eine Mail an pate@hamsterhilfe-nrw.de oder schaut unter Patenschaften vorbei – dann sehen wir uns ganz bald wieder und ich berichte Euch mehr aus meinem Leben!



Bis bald,

Eure Nami