

18.01.2025 Hamster der Woche: Feline – ganz sicher keine Spaßbremse



Unsere Feline ist eine der vielen Teddys, die im Rahmen einer Beschlagnahmung durch das Veterinäramt Ende September letzten Jahres zu uns kamen und immer noch ein liebevolles Zuhause sucht. Damit auch sie bald ihren Körnchengeber findet, möchten wir hier ein wenig Werbung für das ausgesprochen große Hamstermädchen machen.

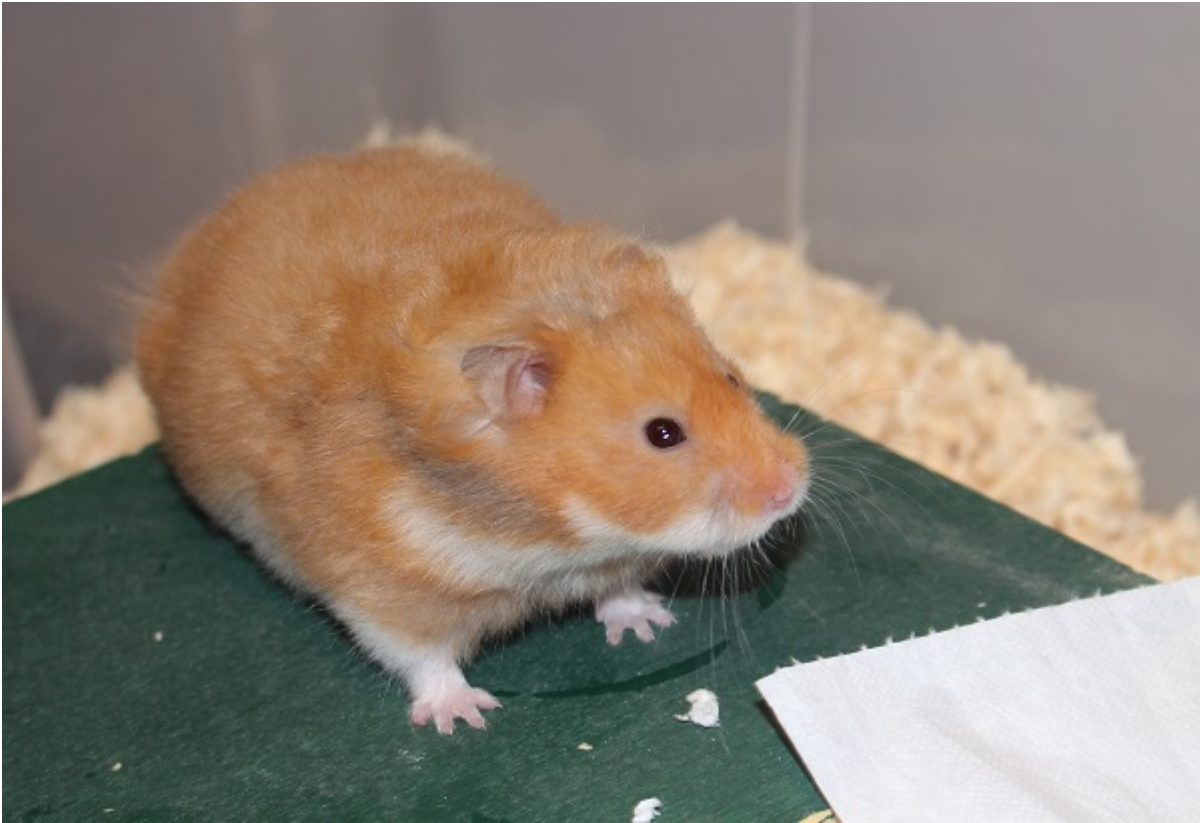


Obwohl wir ihr Alter nicht genau kennen, können wir aufgrund der bereits längeren Pflegezeit bei uns schon viel über Feline berichten. Dass sie sehr hübsch ist, hast du auf den ersten

Fotos bereits gesehen. Darüber hinaus ist Feline sehr aktiv und hat selten Langeweile. Sie denkt sich immer etwas Feines aus, um sich zu beschäftigen. Die Teddyschnute buddelt leidenschaftlich gerne, radelt viel und räumt regelmäßig ihr Zuhause auf oder um.



Feline ist nicht randalig, sondern einfach häufig präsent, aktiv und liebt die Abwechslung. Sie wühlt und knabbert hier und da, macht dabei jedoch nichts kaputt. Außerdem ist sie wenig schreckhaft und lässt sich beispielsweise für einen Gesundheitscheck problemlos hochnehmen. Insgesamt ist sie sehr umgänglich und lieb.



Wird es ihr doch mal zu langweilig oder hört sie ihre Menschen in der Nähe werkeln – das kann auch mal am frühen Abend sein – steht sie schnell auf und stellt sich in ihrer vollen Größe aufrecht an die Scheibe, um auf sich aufmerksam zu machen. Dann möchte sie gerne Kontakt oder in den Auslauf, und am liebsten ist es ihr, wenn du dabei bist, um sie zwischendurch bei ihren Aktivitäten anzufeuern oder ihr eine Leckerei zuzustecken.



Auch bei einer ihrer Lieblingsbeschäftigungen, dem Bettenmachen, kann man sie wunderbar beobachten. Akribisch sammelt sie geeignetes Material und gibt sich viel Mühe bei ihrem Vorhaben. Insgesamt ist Feline pflegeleicht, häufig zu sehen und absolut keine Spaßbremse.



Magst du große, liebe und flauschige Hamstermädchen? Dann melde dich bei ihrer Vermittlungsstelle unter momo@hamsterhilfe-nrw.de. Dort erfährst du, wie eine Vermittlung abläuft und welche Voraussetzungen es bei uns gibt. In Felines Steckbrief kannst du bereits erste Informationen dazu finden.



Feline wohnt und baut ihre Betten derzeit in Dortmund.

Vielleicht auch bald bei dir? 🐹

Unser Langzeitinsasse der Woche:

Tamika in Marl



Tamika ist eine kleine Nachteule und steht gerne erst später auf. Also der ideale Hamster für einen Nachtmenschen. Die Kleine ist Mitte Juni 2024 geboren und seit Ende Juli 2024 auf der Suche nach einem Zuhause. Wende dich bei Interesse an jacky@hamsterhilfe-nrw.de.