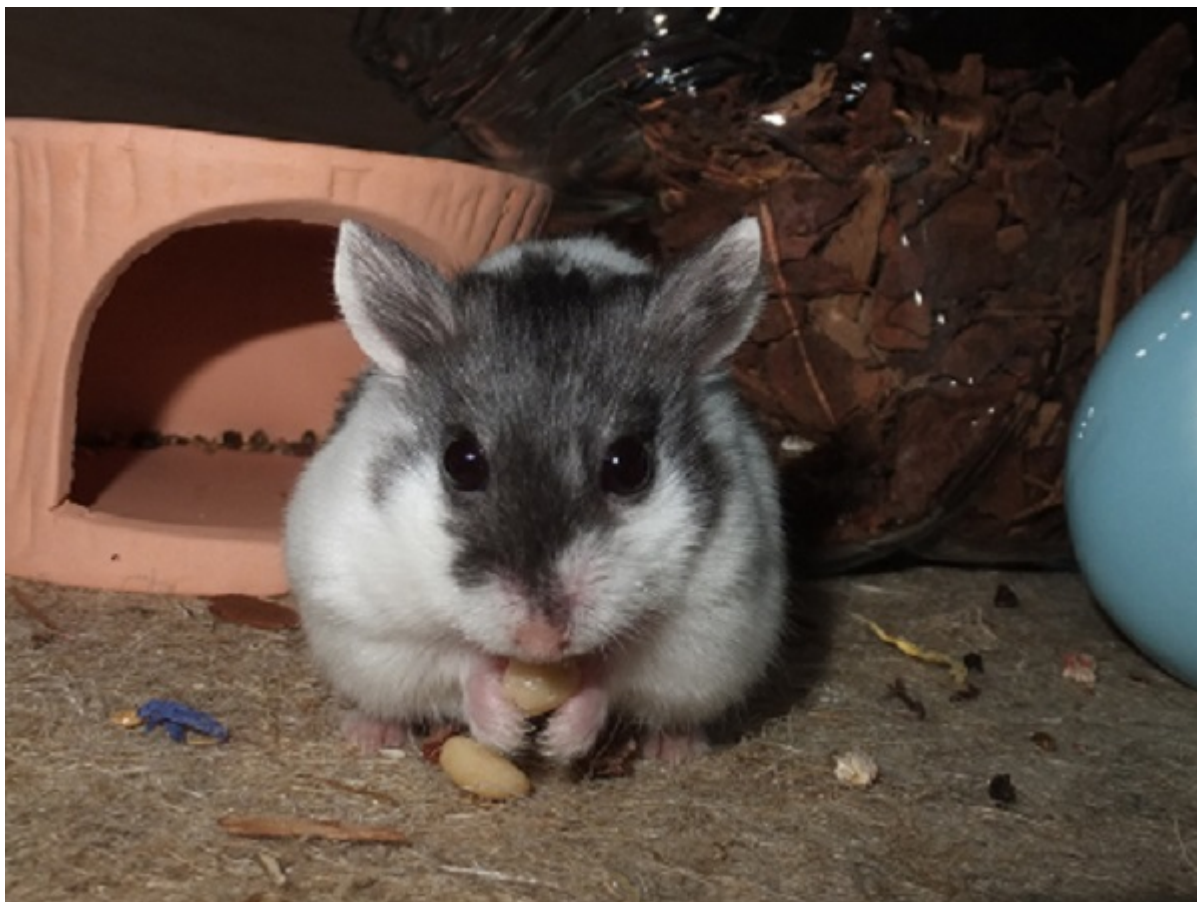


# Fine – hofft auf ein noch langes Leben

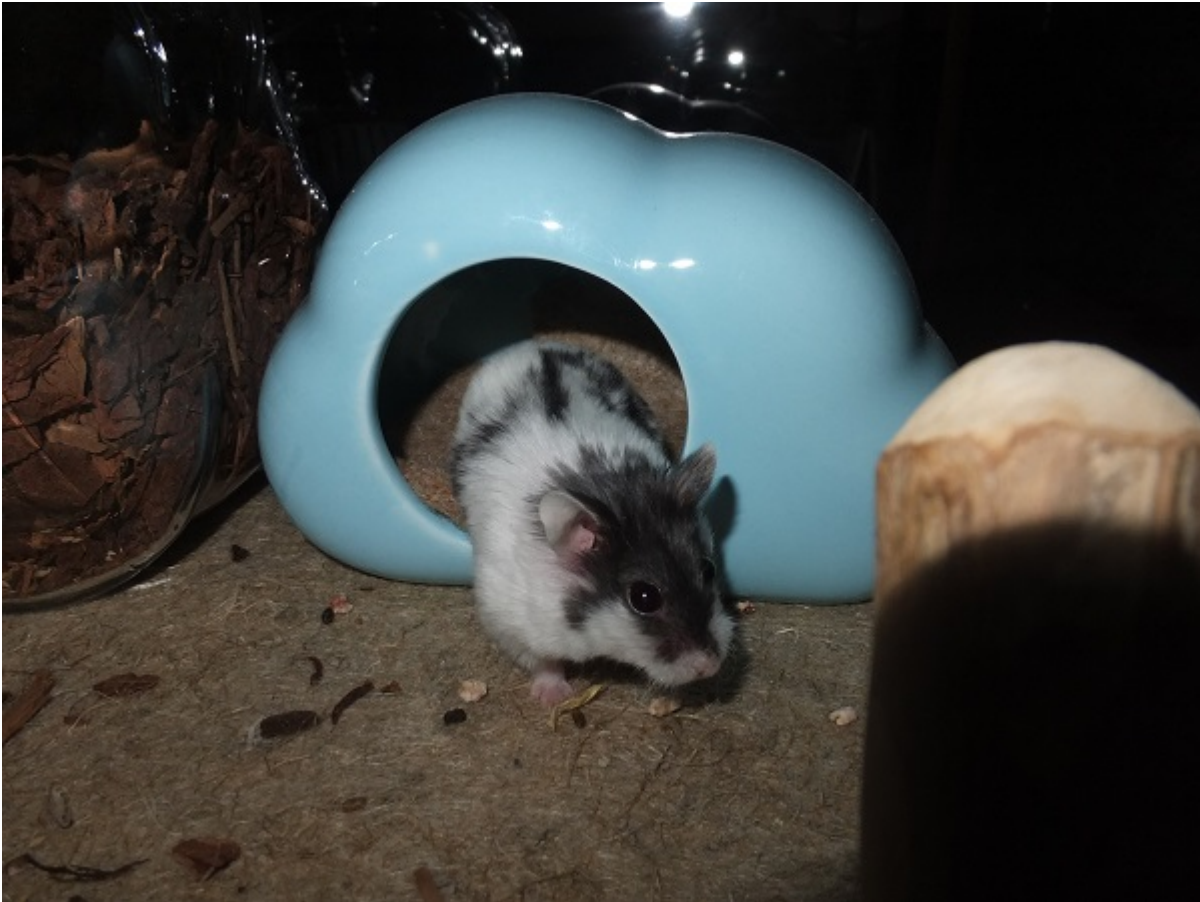
Hallo Welt!

Ich bin die kleine Campbelldame Fine  .



Vor etwas über einem Jahr kam ich ganz jung zusammen mit meinen Geschwistern zum Hamsterhilfe NRW e.V..

Erst lebte ich dort lange und friedlich mit meinen vier Schwestern zusammen im Campbellprojekt.



Leider zerfiel unsere Gruppe aber dann, vermutlich, weil zwei von meinen Schwestern

leider sehr krank wurden.

So zog ich erstmal alleine in ein Gehege und wartete auf ein passendes Männlein für mich.



Da aber meine zwei kranken Schwestern starben und auch einer meiner Brüder schon über die Regenbogenbrücke ging,

haben hier alle Angst, dass wir genetisch vorbelastet sind. So wurde beschlossen, dass ich nicht mehr vergesellschaftet

werde, sondern nun alleine in meinem grossen Reich als Dauerpflegling bleibe. So stehe ich stets unter engmaschiger Beobachtung

und bin keinerlei Stress ausgesetzt.

Ich hoffe, ich werde nicht auch noch krank, sondern darf gesund bleiben und schön alt werden!





Ich würde mich wirklich sehr freuen, wenn DU mich als Patin oder als Pate unterstützt und mir in meinem

Patenthread Gesellschaft leistest, indem Du mir dort vielleicht mal etwas Nettes schreibst 😊

Wenn Du eine Patenschaft für mich übernehmen möchtest, schreib dafür bitte kurz eine Mail an [pate@hamsterhilfe-nrw.de](mailto:pate@hamsterhilfe-nrw.de)

oder schau ganz einfach hier vorbei: Patenschaften.

Deine Fine 