

# 04.04.2026 Hamster der Woche: Hanna – sucht ihr Glück im zweiten Anlauf



Diese Woche haben wir eine ganz besondere Hamsterdame für Euch.

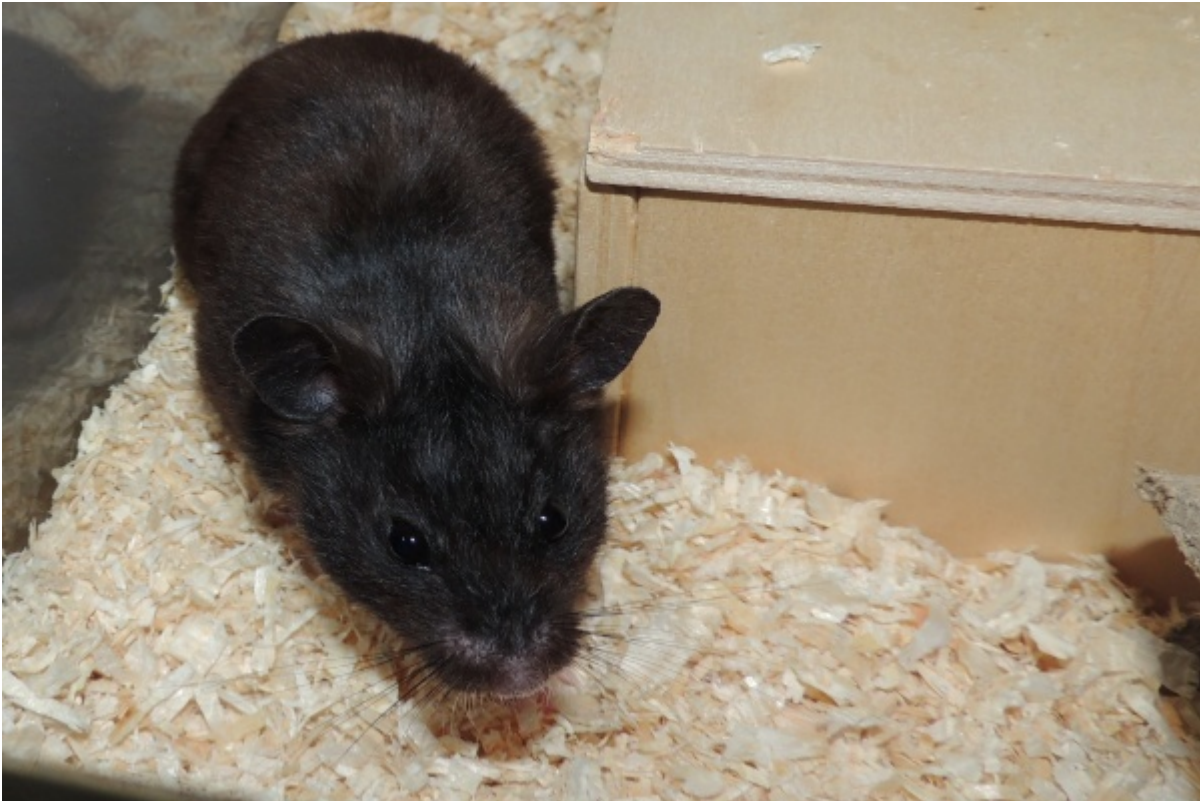
Die süsse HANNA war bereits im Mai letzten Jahres in ein schönes Eigenheim adoptiert worden.



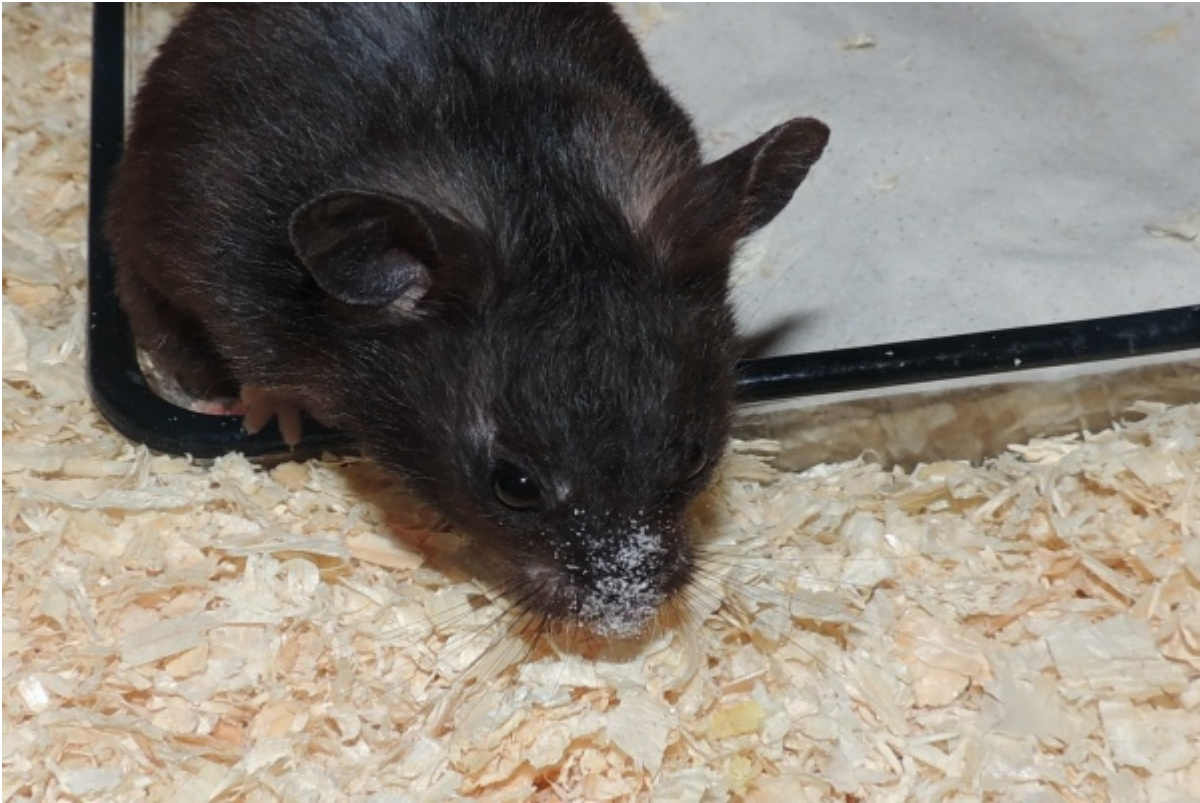
Leider konnte sie aufgrund von sich ändernden Lebensumständen der Körnergeberin nicht mehr dort bleiben, weshalb sie jetzt zu uns in den Hamsterhilfe NRW e.V. zurück kam.

Nun ist Hanna zwar inzwischen schon älteren Semesters (sie kam

damals im März 2025 bereits ausgewachsen zu uns), aber wir möchten trotzdem versuchen, sie noch einmal, und nun hoffentlich wirklich für immer, in ein schönes Zuhause zu vermitteln.



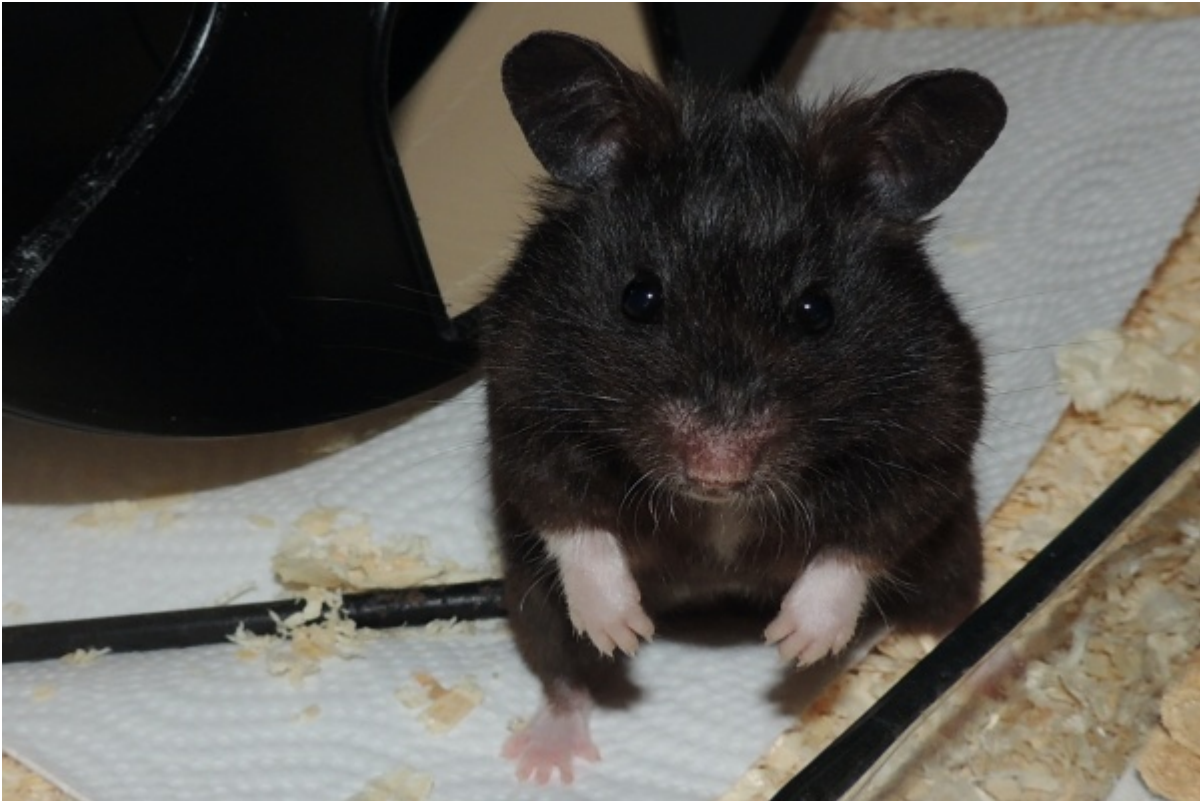
Hanna zeigt sich seit ihrer Rückkehr zu uns als total aufgeschlossenes Hamstermädel, sie ist neugierig und unternehmungslustig und hat dem Menschen gegenüber keinerlei Scheu.



Leckereien werden von Hanna dankend entgegengenommen und allabendlich freut sie sich sehr auf ihre Auslaufzeit.

Typisch Mädchen randaliert sie dann auch gerne mal ein bisschen herum und findet es toll, wenn man sich mit ihr beschäftigt. Langeweile dürfte mit ihr nicht auf der Tagesordnung stehen!

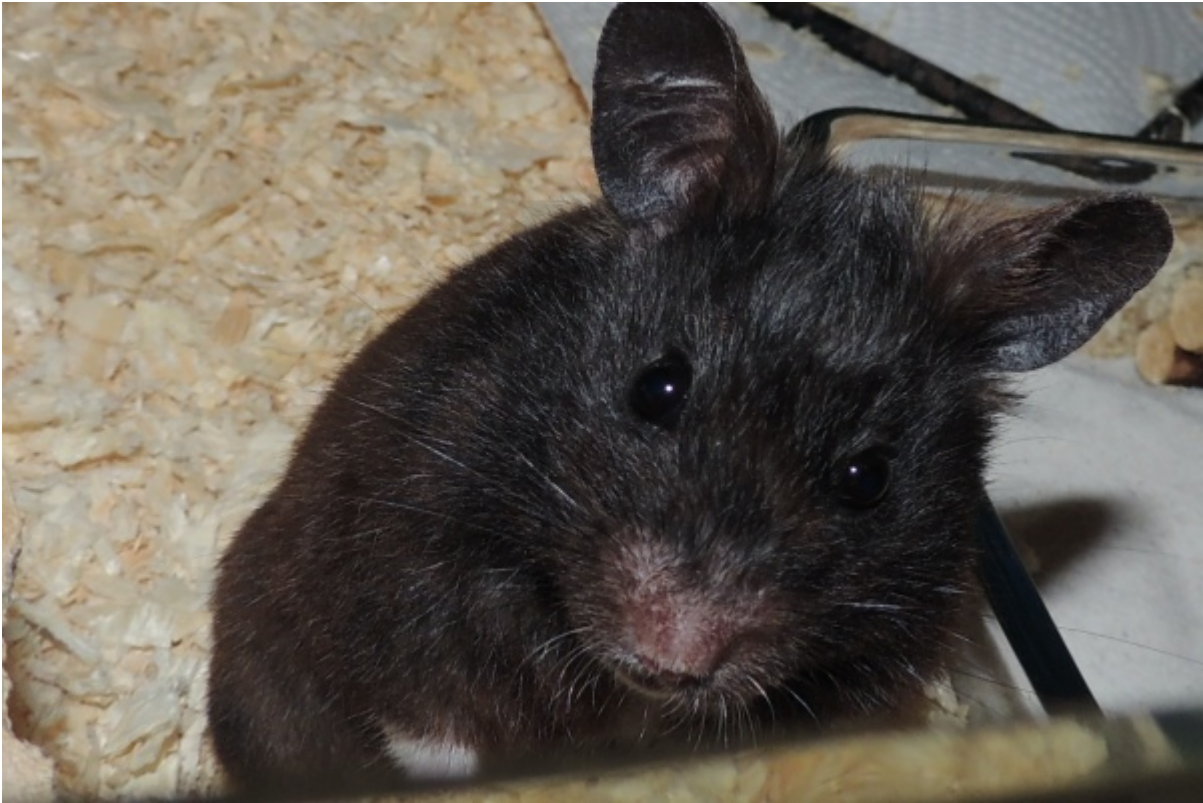
Wichtig ist aber noch zu erwähnen, dass Hanna nur in Gehege ab 7500cm<sup>2</sup> (z.B. 150×50 cm) und aufwärts vermittelt wird, da sie in ihrem bisherigen Zuhause bereits so gross gewohnt hat. Ein zusätzlicher Auslauf ist natürlich ebenso Pflicht.



Du möchtest Hanna gerne ihre so sehr verdiente zweite Chance geben? Dann schau ihr nochmal gaaanz tief in die grossen Kulleraugen und schreibe eine Mail an ihre Vermittlerin Kristina (kiri) unter: [kiri@hamsterhilfe-nrw.de](mailto:kiri@hamsterhilfe-nrw.de) .

In Hannas STECKBRIEF kannst Du Dich vorher schon einmal mit ihren genauen Vermittlungsvoraussetzungen vertraut machen.

Wir würden uns sehr über ein erneutes Happy End für Hanna freuen!



Maulwürfchen Hanna wartet in Marl auf Dich.

