

04.07.2026 Hamster der Woche: Leni – Glückshamsterin sucht ihr Glück



Heute möchten wir die Euch die wunderhübsche LENI etwas näher vorstellen.



Leni kam am 28.03.2026 zu uns in den Hamsterhilfe NRW e.V., zusammen mit sieben weiteren Familienmitgliedern. Wieder einmal war einer Familie die Hamsterhaltung komplett aus dem Ruder gelaufen und es kam dort zu unkontrollierter Vermehrung.

Leni war noch ganz jung, als sie zu uns kam, sie wurde erst im

Februar 2026 geboren und ist also auch jetzt noch in ihrem ersten halben Lebensjahr.

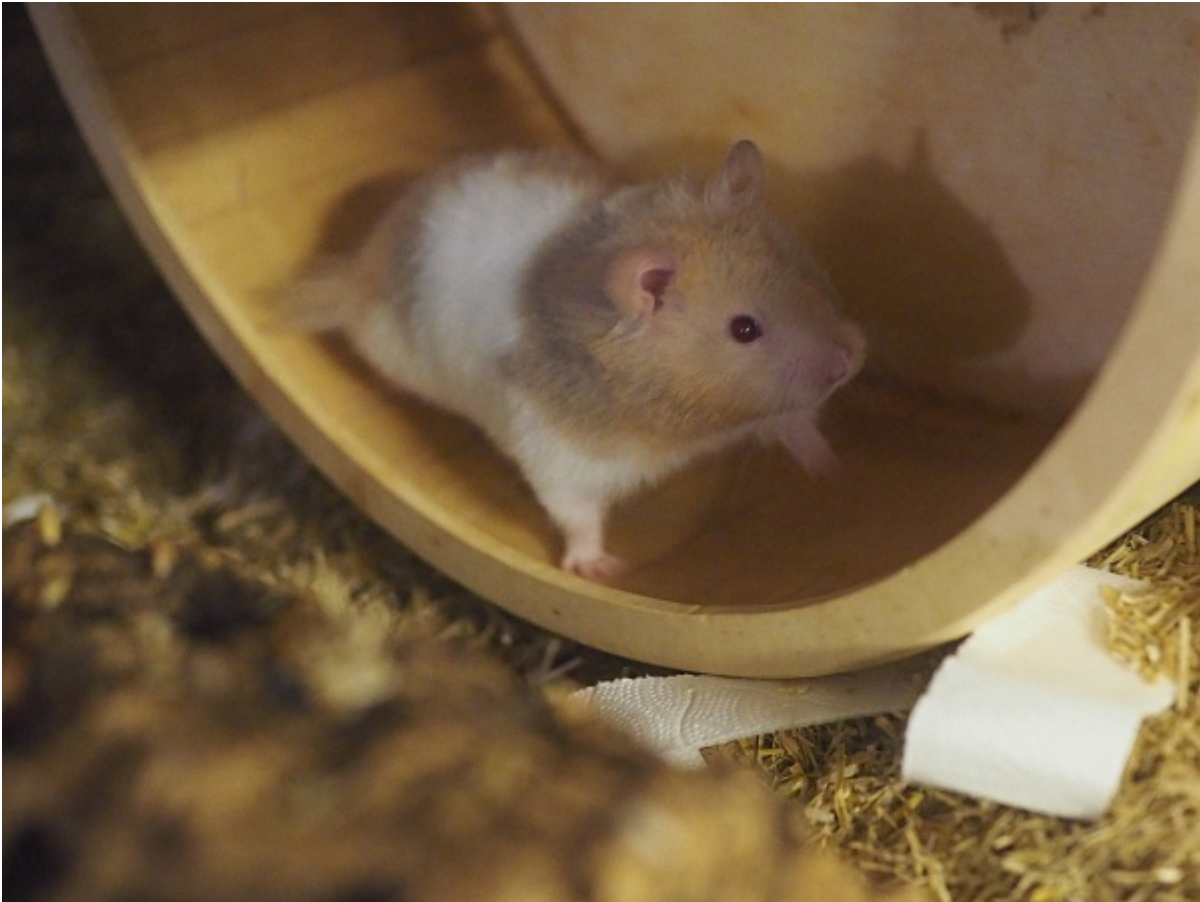
Die kleine Teddydame ist mit ihrer ausgefallenen Fellfarbe „Dove Weißband TTS“ etwas ganz besonderes und auch ganz besonders hübsch, wie wir finden. „TTS“ steht für „Tortoiseshell“ und wird mit „Schildpatt“ übersetzt, was man ja z.B. auch von mehrfarbigen Katzen als Fellfarbe kennt. Diesen wird oft nachgesagt, dass sie einen ganz besonderen Charakter haben. Kommt farblich noch Weiss dazu, nennt man sie „Glückskatzen“ – nun, Leni hat sehr viel Weiß im Fell, deshalb ist sie wohl ein echter „GlücksHAMSTER“!





Neben ihrem tollen Fellkleidchen hat die süsse Maus aber auch noch weitere Eigenschaften, mit denen sie punkten kann. Sie ist ein ganz, ganz liebes Mädel, nimmt Kernchen aus den Fingern entgegen, steht dem Angefasst werden allerdings (noch?) skeptisch gegenüber.

Bisher zeigt sie sich nicht als Randalenudel, liebt es aber, den Auslauf unsicher zu machen, und macht dafür dann auch schonmal auf sich aufmerksam, wenn ihrer Meinung nach der Abholdienst in Form des Hamstertaxis zu spät kommt.



Lenis Aufstehzeiten sind momentan noch recht unterschiedlich, zwischen 21 Uhr und Mitternacht taucht sie auf, je nach Tagesform. Unternehmungslustig ist sie dann immer, also wären für die Plüschdame Körnergeber toll, die sie auch noch in den Auslauf setzen können, wenn sie mal später aufsteht.



Eine ganz putzige Eigenart hat Leni noch, sie schläft total gerne unter einer Ebene im Gehege direkt an der Scheibe. Wenn man ihr im Gehege im neuen Zuhause auch so eine Möglichkeit einbaut, hat man vielleicht das Glück, dass sie sich dann dort ebenfalls häuslich einrichtet und man sie somit prima beobachten könnte.



Hat die niedliche Glückshamsterin Leni es Dir angetan? Dann öffne schnell ihren STECKBRIEF, mach Dich mit ihren Vermittlungsvoraussetzungen vertraut und schicke Deine Bewerbung an Denise unter nise@hamsterhilfe-nrw.de ab.

Leni wartet in Essen auf Dich.

