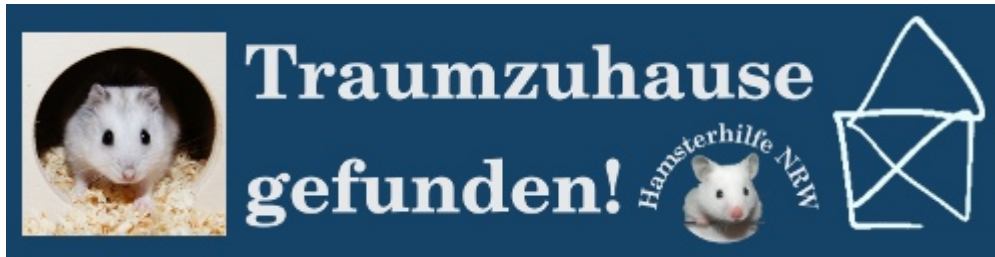


# Chinesischer Streifenhamster Ginger – neues Zuhause: 160x80x100cm großer Eigenbau



**Chinesischer Streifenhamster Ginger im 160x80x100cm großen Eigenbau.** Sie durfte in dieses selbst gebaute Gehege (12800 qcm) am 26.07.2013 nach Ober-Mörlen ziehen.



Das Gehege sind zwei zusammen gebaute Detolfs mit einem 1 Meter Aufbau ( 160x80x100 ) und ist durch frische Pflanzen, einer Felsenwand, ein paar kleine Steintempel sehr natürlich gestaltet. Alles lädt zum Buddeln, Verstecken, Klettern etc ein. Ginger gestaltet bereits alles gerne um.



Mehr Infos zur Entstehung dieses Traumzuhause gibt es hier:  
Detolf: aus 2 mach 1 + Aufbau – Oder: Ein Paradies für Ting  
Ting

Die süße Ginger kam aus aus diesem Notfall zu uns: 16. und  
22.06.2013: Über 300 Hamster von einem  
Kleintiertransporterunfall in Kärnten gerettet



Ginger hat ihr Stück Urwald im Wohnzimmer gefunden.