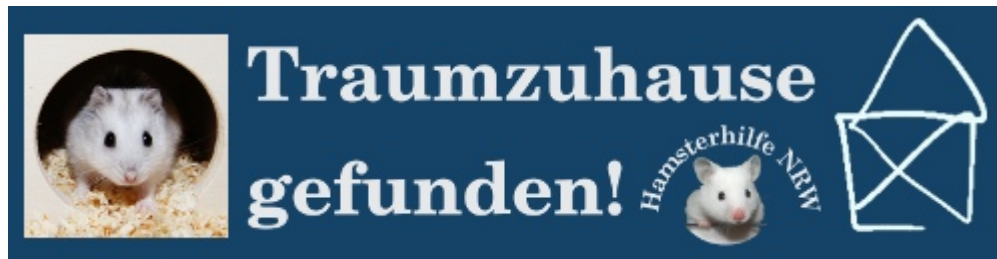


Hybridzwerghamster Nelani – neues Zuhause: 120*60cm großes Holzgehege



Hybridenweibchen

*Nelani im 120cm * 60cm großen Eigenbau.*

Unsere liebe Nelani durfte in dieses Gehege (7200 qcm) am 05.01.2014 in Bochum ziehen.



Nelani zeigte sich bereits in der Pflegestelle als Buddelmaus und ihrem Bedürfnis kann sie in ihrem neuen zu Hause perfekt nachgehen.

Unterhalb der Ebene auf der rechten Seite wurde eine Korkröhre so ins Streu integriert, das eine Höhle entsteht, sodass Nelani frei wählen kann, wo sie ihr Nest aufschlagen möchte.

Im vorderen Bereich befindet sich eine Buddelbos mit Maisspindelgranulat, das Sandbad wurde in die Ebene integriert.



Nelani ist eines von den Notfellchen, das wir aus dem Tiertransporterunglück in Kärnten übernommen haben. Nach ihrem etwas holprigen Start ins Leben kann sie nun richtig Hamster sein.

