

**Traumzuhaus e gefunden:  
16.01.21 – Roboline  
Tinkerbelle im 400x60x70 cm  
Gehege – Verbund**



Hallo, ich bin Tinkerbelle!

Ich bin am 03.01.2021 ein Jahr alt geworden. In mein Traum Zuhaus bin ich aber schon am 17.10.2020 eingezogen!

Damals war ich noch ziemlich scheu, doch ich habe mich mit der

Zeit an meine Körnergeberin gewöhnt, und staube ab und zu mal was Leckeres aus ihrer Hand ab.

Das ist echt immer voll robotastisch! Für einen Robo bin ich echt zutraulich geworden und meine Körnergeberin ist auch ganz stolz auf mich. Auch so ist sie sehr glücklich mich zu haben.



Aber jetzt zu meinem Hamster Paradies:

Am Anfang habe ich noch in einem 150cm Nagarium gelebt, was auch schon toll war, doch jetzt lebe ich in einem 4 Meter Gehege!



Das ist nicht nur toll, sondern ober-robotastisch!

Circa die Hälfte des Geheges besteht aus meinem Lieblingsuntergrund Sand, denn schließlich kommen meine Vorfahren aus der Wüste und da finde ich es natürlich toll, wenn ich so viel Sand zum Wälzen, Sandeln und Buddeln habe.



Bestimmt werden sich jetzt einige fragen, wie hast du denn so ein großes Gehege gefunden?

Das hat bei mir einen bestimmten Grund, und zwar: als ich eingezogen bin, war ich nicht der einzige Hamster im Haus, sondern der 3-jährige Dsungare Flash hat noch neben mir in einem anderen Gehege gewohnt.

Leider ist Flash am 09.11.2020 für immer eingeschlafen. Meine Körnergeberin war sehr, sehr traurig, doch ich habe sie immer

wieder aufgemuntert und habe immer wieder ein Lächeln auf ihr Gesicht gezaubert!

Naja und dann, weil mich meine Körnergeberin ja so gern hat, ist sie auf die Idee gekommen, das Gehege von Flash mit meinem zu verbinden, und das hat super geklappt!

Nun lebe ich in diesem Traumgehege aller Robos (ich weiß ihr seid alle neidisch)!



In dem Gehege gibt es ganz viele verschiedene Untergründe, z. B. Streu, Sand, Kleintier Torf, Heu und gaaannnnzzzz viel Nistmaterialien! Alles mega toll.

Es gibt auch ganz viel tolles Erlebnisfutter und natürlich ebenfalls regelmässig Frischfutter, wie z. B. Gurke, Zucchini, Paprika, Broccoli oder auch sogar manchmal einen Klecks Kürbis Brei!



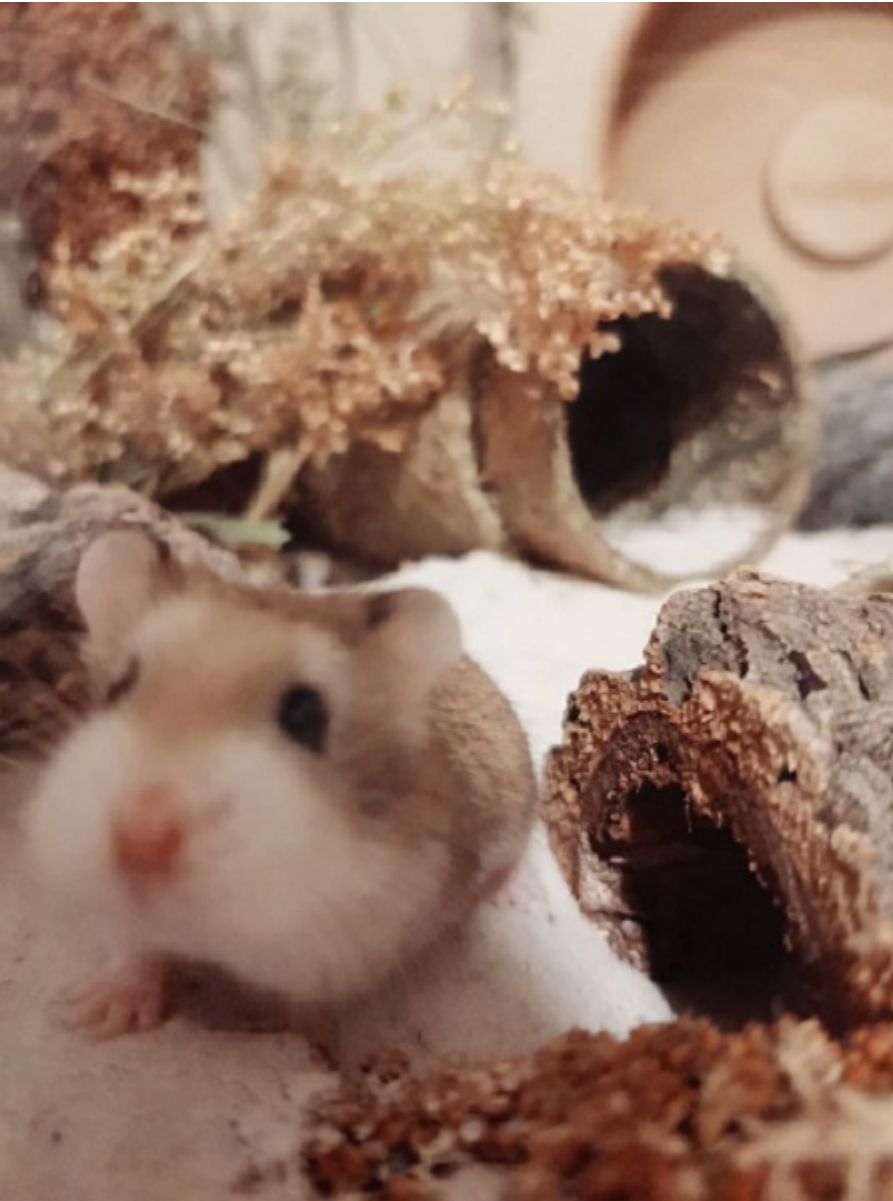
Auf jeden Fall bin ich super glücklich mit meinem Gehege und meine Körnergeberin und ich sind ein super Team geworden.

Übrigens gibt es neuerdings auch eine tolle Etage in meinem Gehege, die ich immer wieder neu erkunde, weil meine Körnergeberin immer mein Hauptfutter darauf versteckt. Und ich liebe mein Hauptfutter – die gesunde Kipi-Mischung für Roborowski Hamster.

Ich hoffe ich habe noch eine lange, lange Zeit mit meiner Körnergeberin!

Euch noch einen robotollen Tag!

Eure Tinkerbell



Roboline Tinkerbell kam am 27.09.20 zum Hamsterhilfe NRW e.V.

.

Sie stammt aus einem Privat-Haushalt und wurde abgegeben, da die Katzen im Haushalt sie „zum Fressen gern“ hatten.