

Gehegebeispiele für Gold- und Teddyhamster

EB 130x60:



EB 170x55:



Aqua 130x60:



Terra 149x55



(Das Sandbad befindet sich unter und um den rechten Turm).

140x60x70 Terrarium:

linke Seite:



(das Sandbad links im Eck steht auf einer Ebene und ist damit gegen Unterbuddelung geschützt.)

140x60x70 Terrarium:

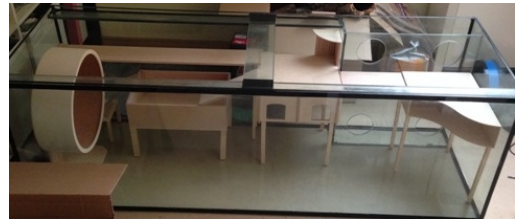
rechte Seite:



Aqua 150x50:



und so siehts ohne Streu aus:



**Kontakt
Hamsterberatung:**
- Kontakt

Dies und Das:
- unsere Flyer
- unsere Banner

**Ratgeber
Hamsterheime:**

- Gehegegröße
- Aquarium
- Terrarium
- Käfige und Gittergehege
- Holzgehege
- Eigenbau
- Gehegeabdeckungen

Gehegebeispiele:

- Gehegebeispiele für Gold- und Teddyhamster
- Gehegebeispiele für Zwerghamster
- Gehegebeispiele für Chinesische Streifenhamster
- Gehegebeispiele für Roborowski-Zwerghamster

<p>Ratgeber Gehegeeinrichtung:</p> <ul style="list-style-type: none"> - Laufrad - Holzsprossenlaufräder umbauen <ul style="list-style-type: none"> - Haus - Ebene - Sandbad - Einstreu - <p>Beschäftigungsmöglichkeiten</p> <ul style="list-style-type: none"> - Nistmaterial und Wassernapf - Laufteller - Gefahrenquellen 	<p>Ratgeber Ausläufe:</p> <ul style="list-style-type: none"> - Grundsätze und geeignete Orte - Einrichtung für den Auslauf - Sicherheit und Richtiges Tragen 	<p>Ratgeber Ernährung:</p> <ul style="list-style-type: none"> - Geeignete Futtermischungen - Futtermenge und Wasser - Nahrungsergänzung und Leckerchen - <p>Getreide/Saaten/Nüsse</p> <ul style="list-style-type: none"> - Obst und Gemüse - Blüten, Äste und Kräuter - Eiweißfutter - Sprossen selber ziehen - Tipps zur Mehlwurmzucht - Pöppeln von Hamstern 	<p>Informationen zu Diabetes:</p> <ul style="list-style-type: none"> - Allgemeines - Symptome - Diabetestest - Ernährung
<p>Informationen zu Hamsterarten:</p> <ul style="list-style-type: none"> - Gold- und Teddyhamster - Dsungarische Zwerghamster - Campbell Zwerghamster <ul style="list-style-type: none"> - Hybriden - Roborowski Zwerghamster <ul style="list-style-type: none"> - Chinesischer Streifenhamster 	<p>Tierärzte- und Hamsterkrankheiten:</p> <ul style="list-style-type: none"> - Tierarztliste - Gesundheits-Check und Tierarztbesuch <ul style="list-style-type: none"> - Häufige Hamsterkrankheiten - Pöppeln von Hamstern 	<p>Informationen zum Hamstertransport:</p> <ul style="list-style-type: none"> - Geeignete Transportboxen - Haltung und Transport bei Hitze - Haltung und Transport bei Kälte 	<p>Informationen zu Hamsternachwuchs:</p> <ul style="list-style-type: none"> - ungeplanter Nachwuchs <ul style="list-style-type: none"> - Was tun? - Handaufzucht mutterloser Hamsterjungtiere <ul style="list-style-type: none"> - Beispiel Aufzuchtgehege
<p>TierheimTV informiert:</p> <ul style="list-style-type: none"> - 7 Regeln zur Hamsterhaltung - Die Hamsterhilfe und die sozialen Medien 	<p>Die Hamsterhilfe bei hundkatzemaus:</p> <ul style="list-style-type: none"> - Sendung vom 17.12.2012 - Sendung vom 21.12.2019 - Sendung vom 16.01.2021 	<p>Die Hamsterhilfe bei Tier suchen ein Zuhause</p> <ul style="list-style-type: none"> - Sendung vom 21.12.2008 - Sendung vom 18.11.2009 - Sendung vom 25.01.2011 	