

Gehegebeispiele für Chinesische Streifenhamster

Terra 120x50:



(das Sandbad steht auf einer Ebene, damit keine Unterbuddelungsgefahr besteht)

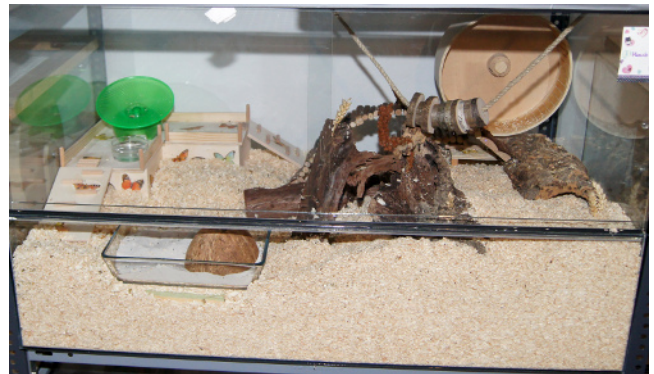
Terra 120x50:



Terra 120x50x60:



Terra 100x60:



(das Sandbad steht auf einer Ebene, damit keine Unterbuddelungsgefahr besteht)

Terra 100x60:



von links:



knapp 1mx1m:

<p>Kontakt Hamsterberatung:</p> <ul style="list-style-type: none"> - Kontakt 	<p>Dies und Das:</p> <ul style="list-style-type: none"> - unsere Flyer - unsere Banner 	<p>Ratgeber Hamsterheime:</p> <ul style="list-style-type: none"> - Gehegegröße - Aquarium - Terrarium - Käfige und Gittergehege - Holzgehege - Eigenbau - Gehegeabdeckungen 	<p>Gehegebeispiele:</p> <ul style="list-style-type: none"> - Gehegebeispiele für Gold- und Teddyhamster - Gehegebeispiele für Zwerghamster - Gehegebeispiele für Chinesische Streifenhamster - Gehegebeispiele für Roborowski-Zwerghamster
<p>Ratgeber Gehegeeinrichtung:</p> <ul style="list-style-type: none"> - Laufrad - Holzsprossenlaufräder umbauen - Haus - Ebene - Sandbad - Einstreu - <p>Beschäftigungsmöglichkeiten</p> <ul style="list-style-type: none"> - Nistmaterial und Wassernapf - Laufteller - Gefahrenquellen 	<p>Ratgeber Ausläufe:</p> <ul style="list-style-type: none"> - Grundsätze und geeignete Orte - Einrichtung für den Auslauf - Sicherheit und Richtiges Tragen 	<p>Ratgeber Ernährung:</p> <ul style="list-style-type: none"> - Geeignete Futtermischungen - Futtermenge und Wasser - Nahrungsergänzung und Leckerchen - <p>Getreide/Saaten/Nüsse</p> <ul style="list-style-type: none"> - Obst und Gemüse - Blüten, Äste und Kräuter - Eiweißfutter - Sprossen selber ziehen - Tipps zur Mehlwurmzucht - Pöppeln von Hamstern 	<p>Informationen zu Diabetes:</p> <ul style="list-style-type: none"> - Allgemeines - Symptome - Diabetestest - Ernährung
<p>Informationen zu Hamsterarten:</p> <ul style="list-style-type: none"> - Gold- und Teddyhamster - Dsungarische Zwerghamster - Campbell Zwerghamster - Hybriden - Roborowski Zwerghamster - Chinesischer Streifenhamster 	<p>Tierärzte- und Hamsterkrankheiten:</p> <ul style="list-style-type: none"> - Tierarztliste - Gesundheits-Check und Tierarztbesuch - Häufige Hamsterkrankheiten - Pöppeln von Hamstern 	<p>Informationen zum Hamstertransport:</p> <ul style="list-style-type: none"> - Geeignete Transportboxen - Haltung und Transport bei Hitze - Haltung und Transport bei Kälte 	<p>Informationen zu Hamsternachwuchs:</p> <ul style="list-style-type: none"> - ungeplanter Nachwuchs - Was tun? - Handaufzucht mutterloser Hamsterjungtiere - Beispiel Aufzuchtgehege
<p>TierheimTV informiert:</p> <ul style="list-style-type: none"> - 7 Regeln zur Hamsterhaltung - Die Hamsterhilfe und die sozialen Medien 	<p>Die Hamsterhilfe bei hundkatzemaus:</p> <ul style="list-style-type: none"> - Sendung vom 17.12.2012 - Sendung vom 21.12.2019 - Sendung vom 16.01.2021 	<p>Die Hamsterhilfe bei Tier suchen ein Zuhause</p> <ul style="list-style-type: none"> - Sendung vom 21.12.2008 - Sendung vom 18.11.2009 - Sendung vom 25.01.2011 	